

-青創展覽館兼咖啡廳設計-

基地位置Location analysis -彰化縣彰化市中山路二段790巷



彰化市



中興莊

基地背景簡介 Background analysis

中興莊建立於1950年，原取名為中興新村。為彰化縣歷史最悠久的眷村，皆為青島保安旅高芳先將軍部隊及眷屬。

原有住戶110棟眷戶，可經由眷村通往八卦山。1959年八七水災後，最初的茅草房被改建為磚造平房。直到1971年政府補助每戶五千元，才得以改建為二樓的建築。

1950

1959

1971

茅草屋

磚造平房

增建二樓



基地現況 Status of the base

鹿港和興青創基地、彰化卦山村、及彰化市中興莊，為彰化縣政府和文化局以公益換租活化眷村老屋政策，主要提供給青年朋友青創的場所。

目前彰化縣政府已將部份修繕完成的眷舍釋出，4棟建築6單元區域已順利招租成功，使老眷村重新美化再生，也讓遊客多了可觀光以及體驗特色文創課程的地方，目前由武術、皮革、蜂蜜及設計業者進駐，陸續還會整理出租給其他業者。

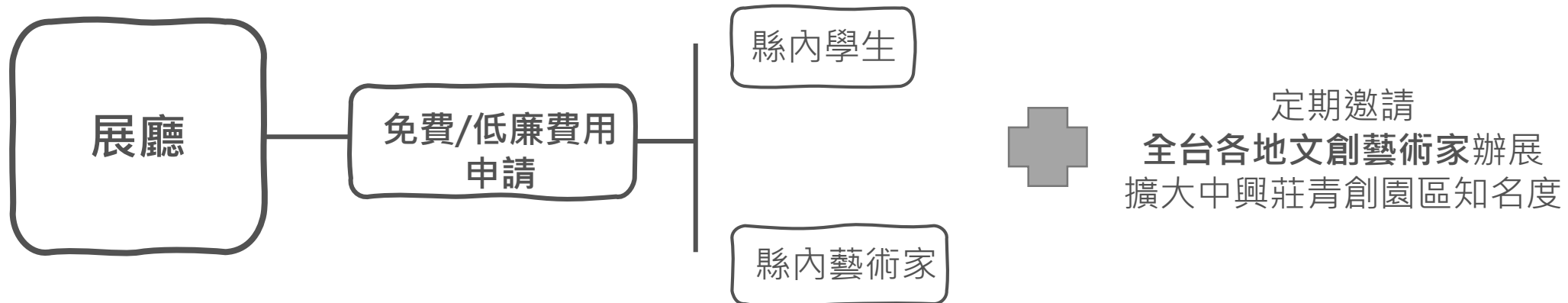


設計策略 Design strategy

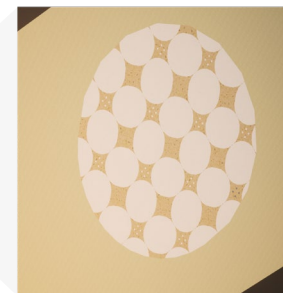
青創展覽空間兼咖啡廳

中興莊為彰化縣政府青創政策的其中一個地區。配合政府政策及觀光需求考量，藉由增加展覽空間和咖啡廳達到兩方需求，使青年創作得以有展示機會。

經營策略



中興莊原有地磚



展館內投影



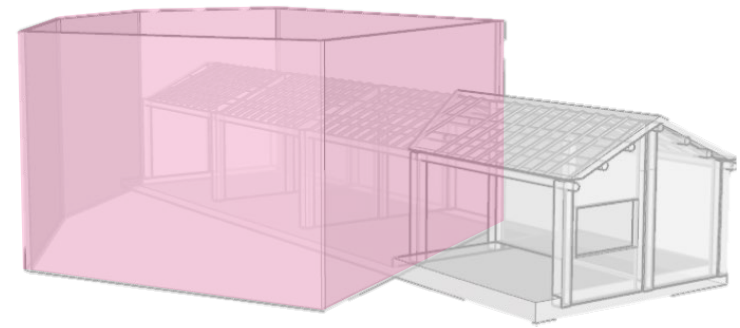
咖啡廳 Logo

新舊結合 Combination of old and new

新
舊

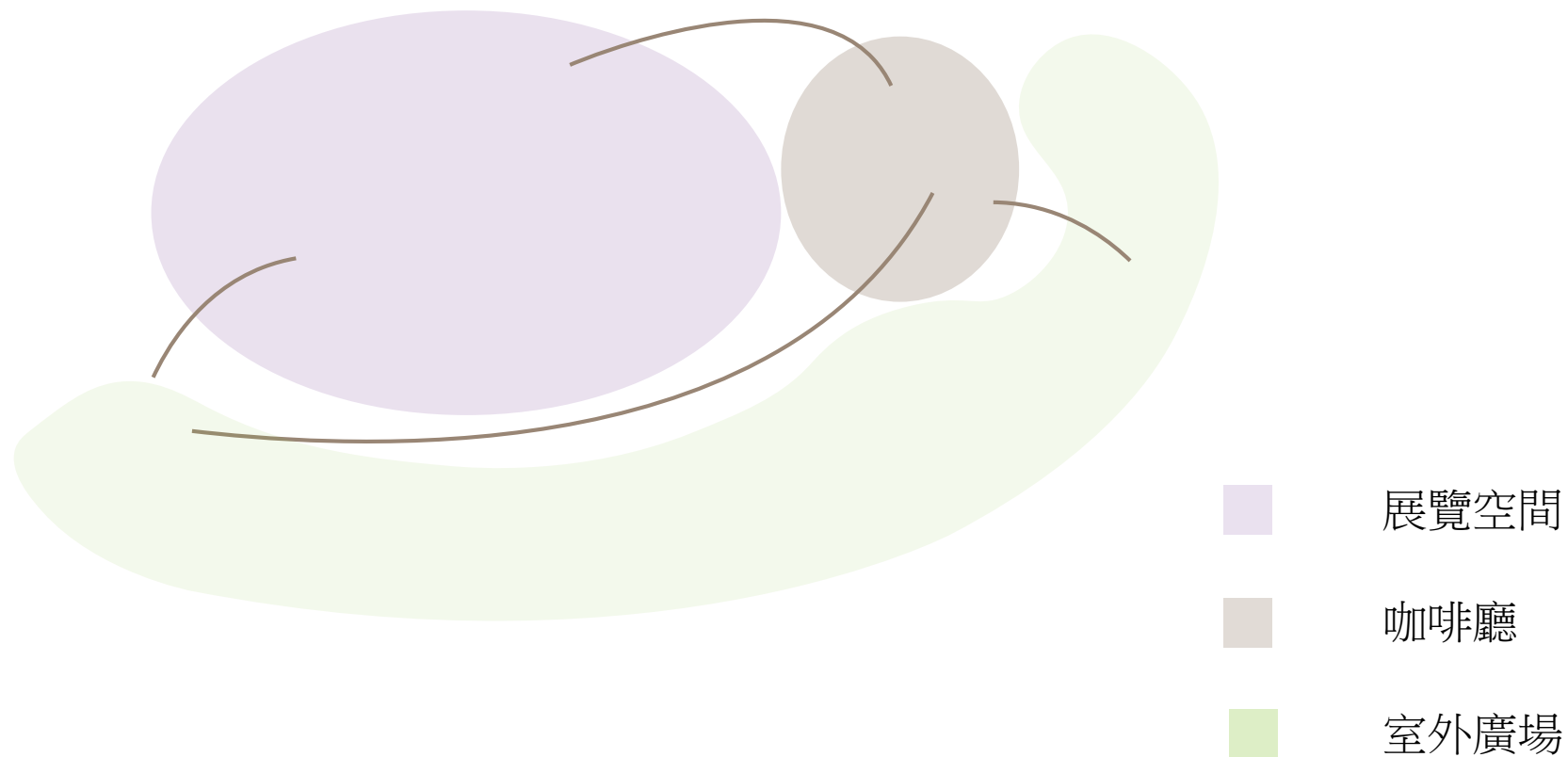


參考案例- 台灣府儒考棚

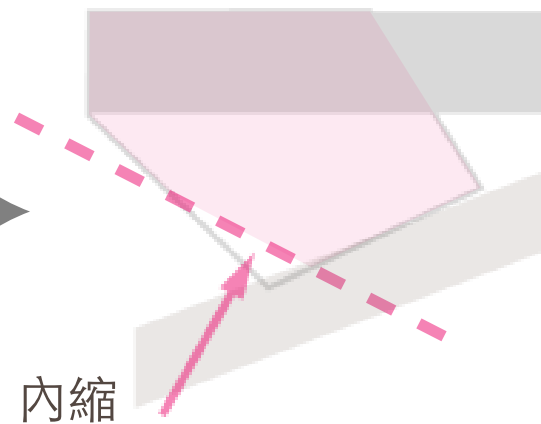
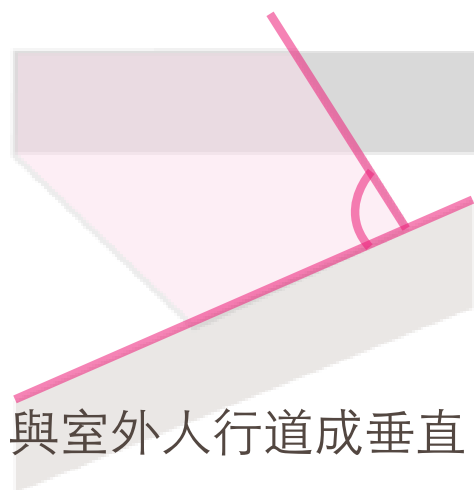
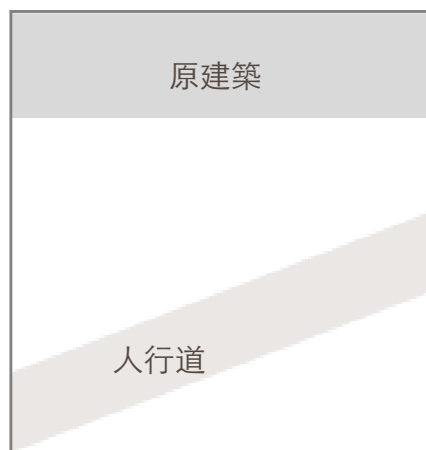


保留木架構+新塊體

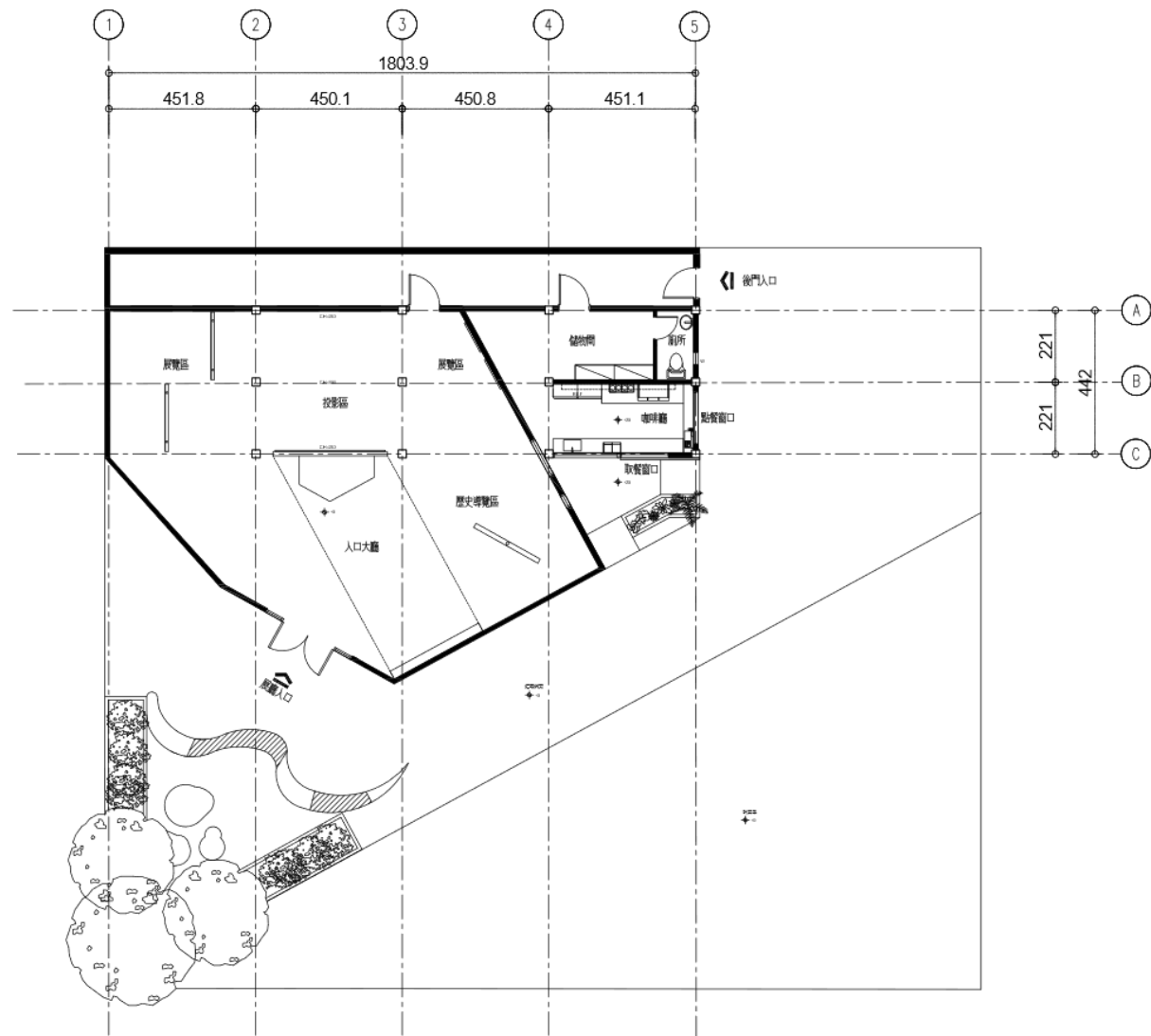
定性定量 Qualitative and quantitative



設計發想 Design ideas



平面配置圖



爆炸分析 Explosion analysis diagram

A. 咖啡廳空間

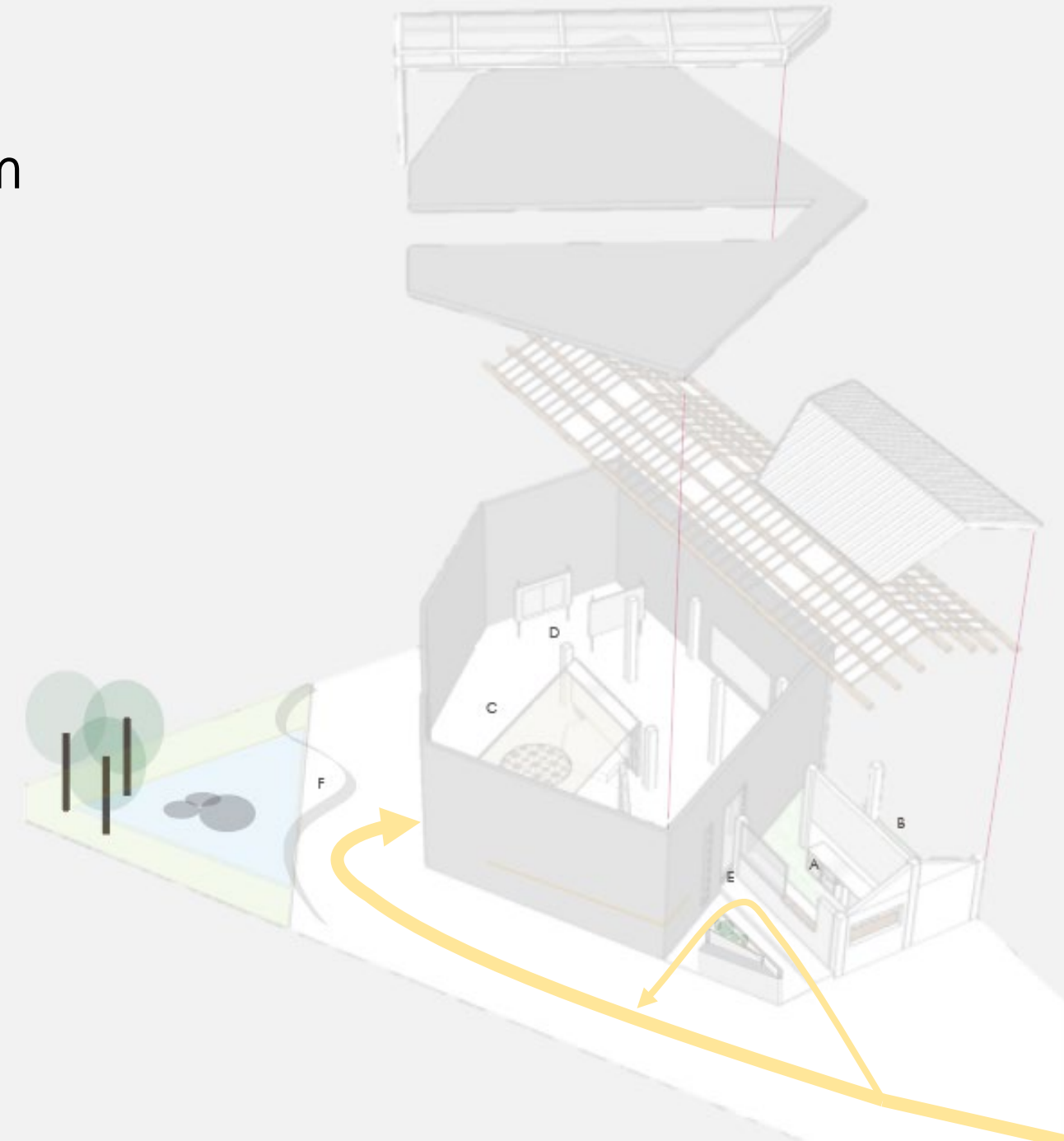
B. 儲物間、廁所

C. 入口大廳

D. 展覽空間

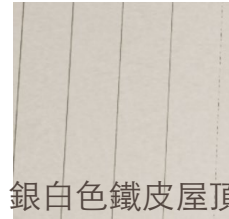
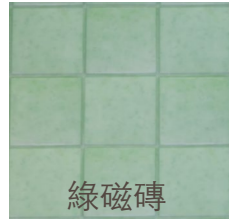
E. 取餐區

F. 休閒空間



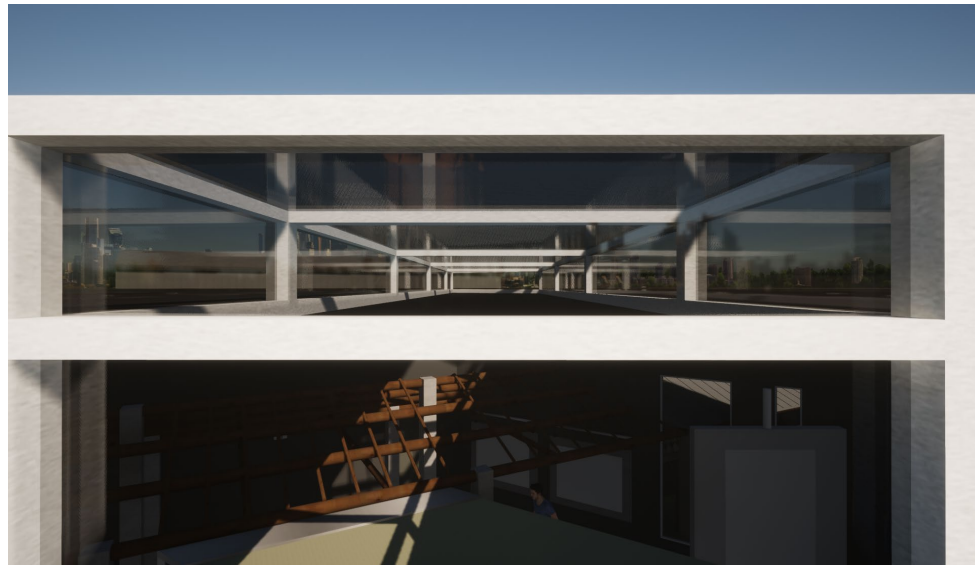
材質分析 Material analysis

舊-保留原有材質
結合
新-現代材質介入











THE END