

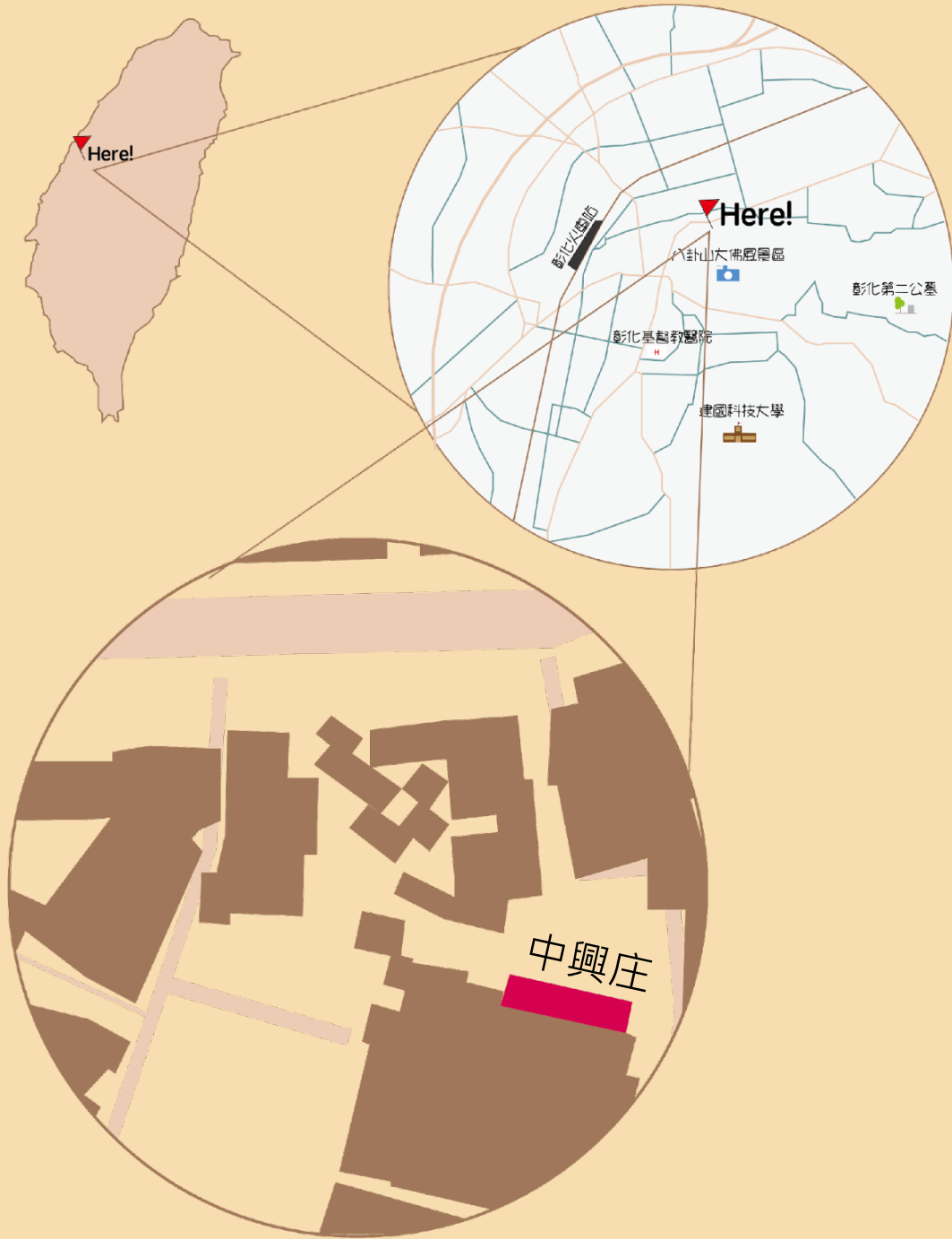
# 視野共享的舊場所





- 關鍵字：圖書館 + 共享 + 文教 + 休憩 + 視野 + 飲食
- 原因：位在文教場域和觀光景點中間,是觀光客和學生會經過的地區,所以選擇把基地操作成以圖書為中心,讓共享和飲食圍繞其中,而且彰化的天空多為晴朗好天氣,希望來此作客的人們能抬頭看看天空的藍,讓這時代流行的低頭族多抬頭,讀書時也能放鬆腦袋與眼睛.

# 基地分析



# 汽車動線



鄰近的交流道至基地約15分鐘



基地附近有許多鄰近的停車場



# 附近與議題 相關的活動

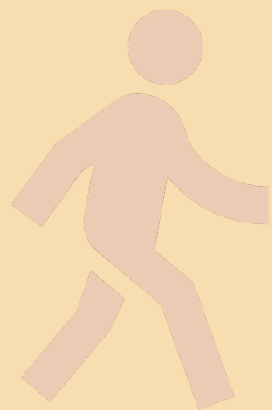


附近學校距離基地近  
且數量甚多

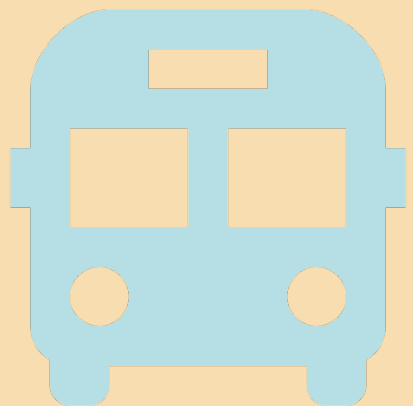


基地附近咖啡廳甚少

# 步行與搭車 動線



火車站至基地步行約16分鐘



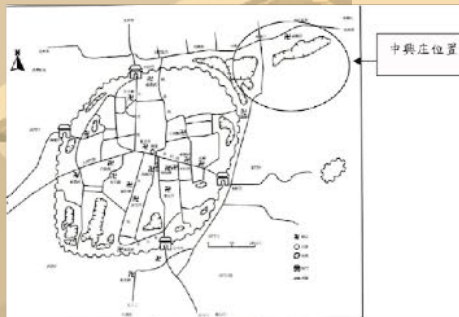
從彰化火車站/彰化車站搭乘公車  
約15分鐘

# 附近觀光景點



# 歷史發展

1895年  
在南側(中興庄現址)仍  
屬沒有房舍紀錄的空地



1925年  
開始建設但是中興庄發展仍不發達



現今  
始終維持在八七水災重建後的模樣



1904年(日治時期)  
從行軍地圖可知中興庄基地應位於  
日軍攻佔的路徑上



1944年  
當時國軍駐紮選擇設置眷屬眷舍,  
屬於彰化市街邊地帶·至此為未開闢狀態

屬於一個被遺棄的區域,  
周邊多學校,因而有種邊  
界的郊區感,適合做些與  
舊空間和文教有關的商  
業活動



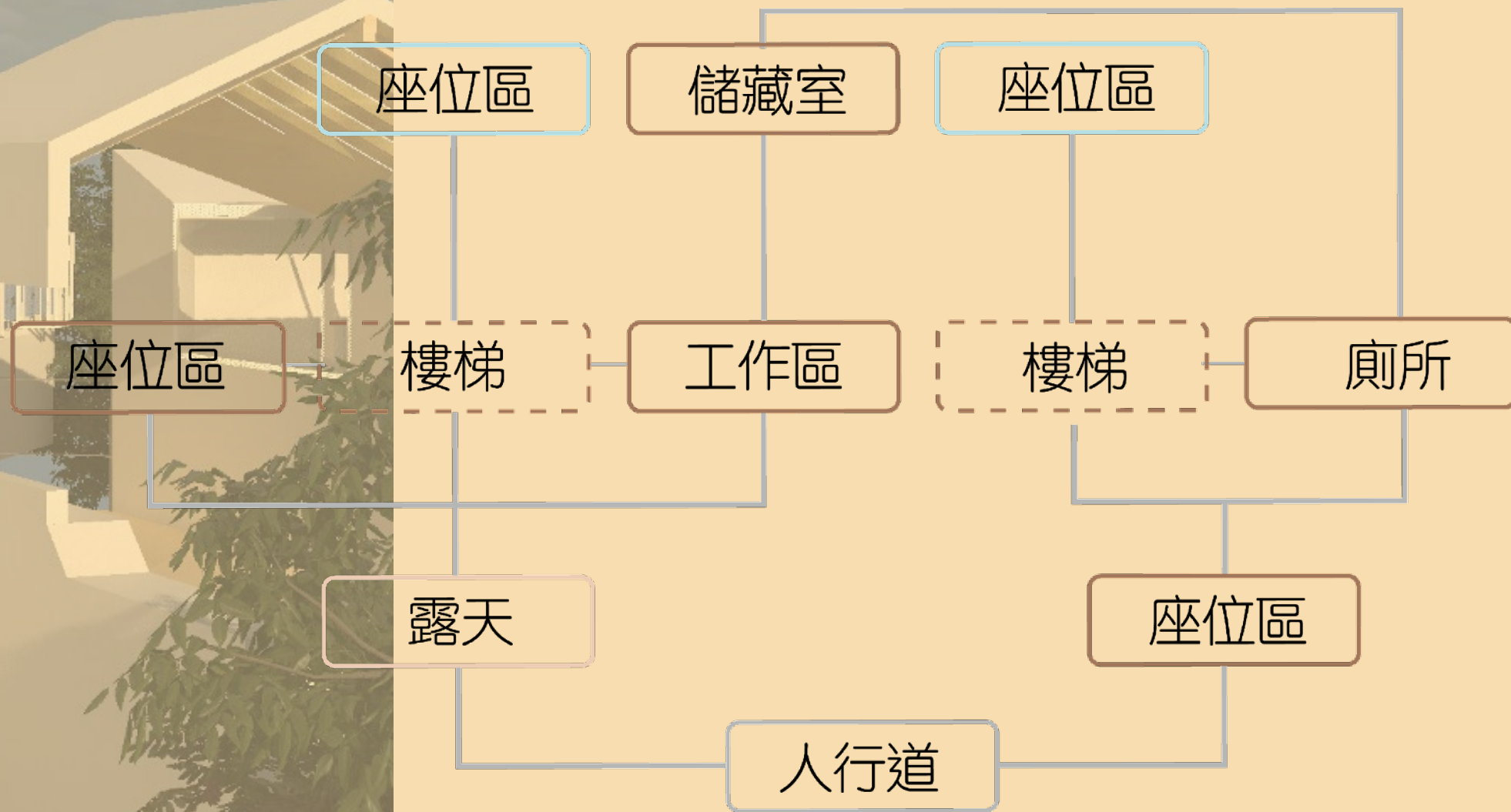
The image is a composite architectural rendering. The top half features a semi-transparent yellow overlay with the title text. Below this, the left side shows a white building with a prominent overhanging roof and a balcony. The right side shows a courtyard area with a large tree in the foreground and another building in the background. The overall style is clean and modern, with a focus on light and shadow.

# 空間主題說明

# 定性定量

區域	使用功能	使用人數	設備項目
座位區	休憩,看書, 看風景,飲食	8~12人	書架,座椅, 桌子,植栽
工作區	服務台,點餐, 餐點製作	3~4人	吧台,餐點製作 設備,點餐機
儲藏	儲藏	1~2人	櫃體
廁所	上廁所, 清潔	6~8人	衛浴設備, 座椅,植栽
座位區 2F	休憩,看風景, 飲食,看書	12~14人	座椅,桌子, 書架,植栽

# 組織架構

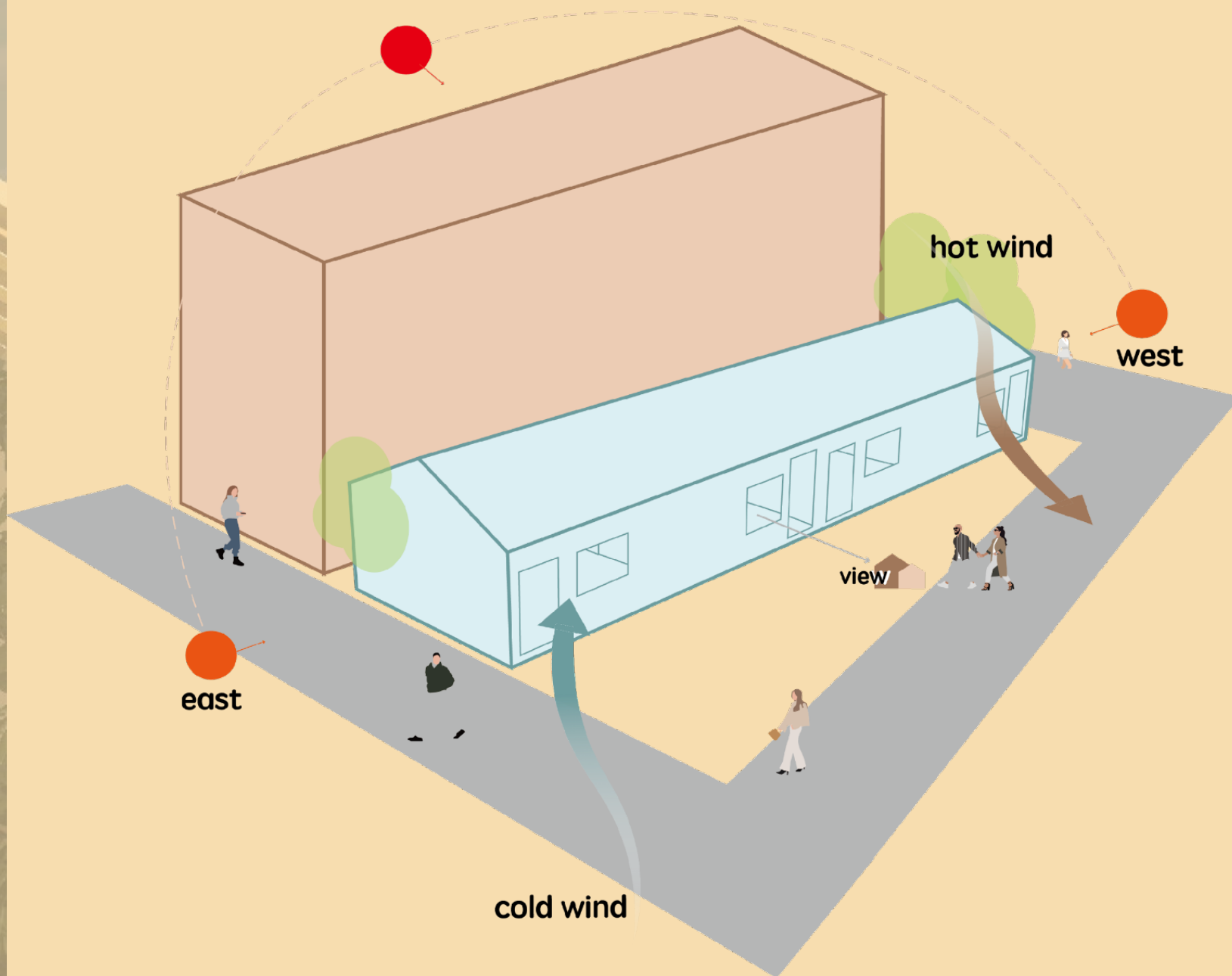




# 基地分析

# 基地環境

後方隔著一條小通道後有棟兩層高的建物,離基地很近,前方則是有一條人行道與一小塊空地,基地周圍都有通道可以行走.而氣候條件是太陽易曝曬而導致過熱,冬季會直吹東北季風,夏季則是被周邊擋掉的西南季風.



# 基地缺點



視野:前後都有建物,後方與建物的距離只有一條小巷弄,視野要眺望遠方只能往上看.



開口:建物開口都不大,且後方被建物遮擋,通風不足,開口太小.



發展落後:中興庄的發展非常的少,甚至停滯不動,以至於都還是很老舊的形式.

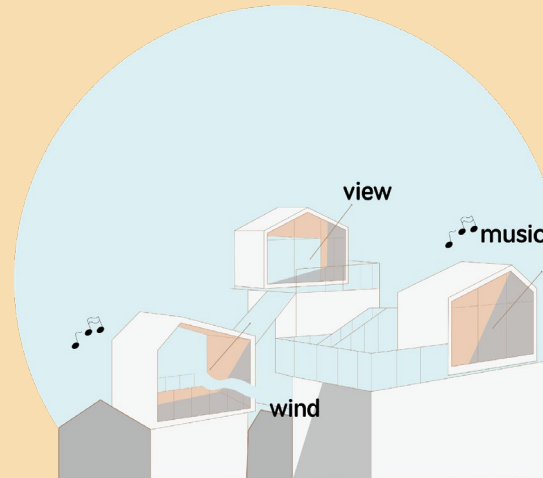
The image is a composite architectural rendering. The top half features a light beige background with the title 'Design Strategy' in a bold, dark brown sans-serif font. The bottom half is a 3D architectural visualization of a modern building with clean lines, white walls, and a prominent overhanging roof structure. A large, leafy green tree is positioned in the foreground, partially obscuring the building. The scene is set against a clear blue sky with soft, wispy clouds. The overall aesthetic is clean, minimalist, and professional.

# Design Strategy

# 案例分析

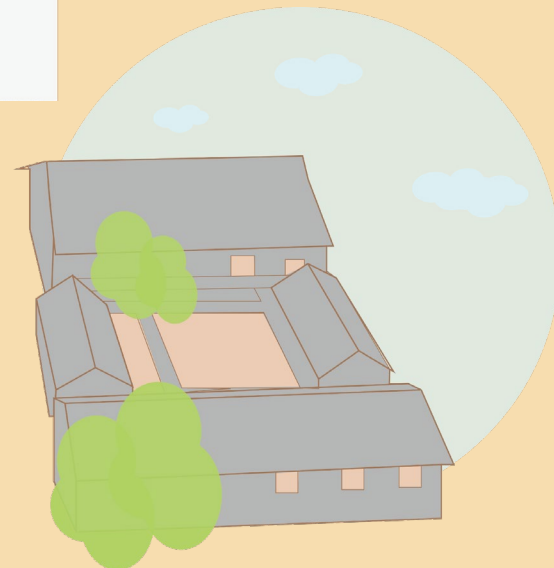
## 新基古村天空之城

屋頂望去的天空  
打破圍牆[眾籌]公共空間  
抽象表達傳統房屋型態  
垂直聚落式的室內空間  
氣候濕熱需通風與採光



## 所城里社區圖書館

用鋼構去呼應老空間較為黯  
沉的顏色和磚石.瓦閱覽空間  
最大限度的與敞開的戶外庭  
院做相連,滿足空間各種需求.所城里社區圖書館



## 微雜院

保留原有的建築結構，  
尊重文化本質加以改造  
、修復再利用將新建材  
融入到原有建物中,顏色  
呈現對比的方法.微雜院



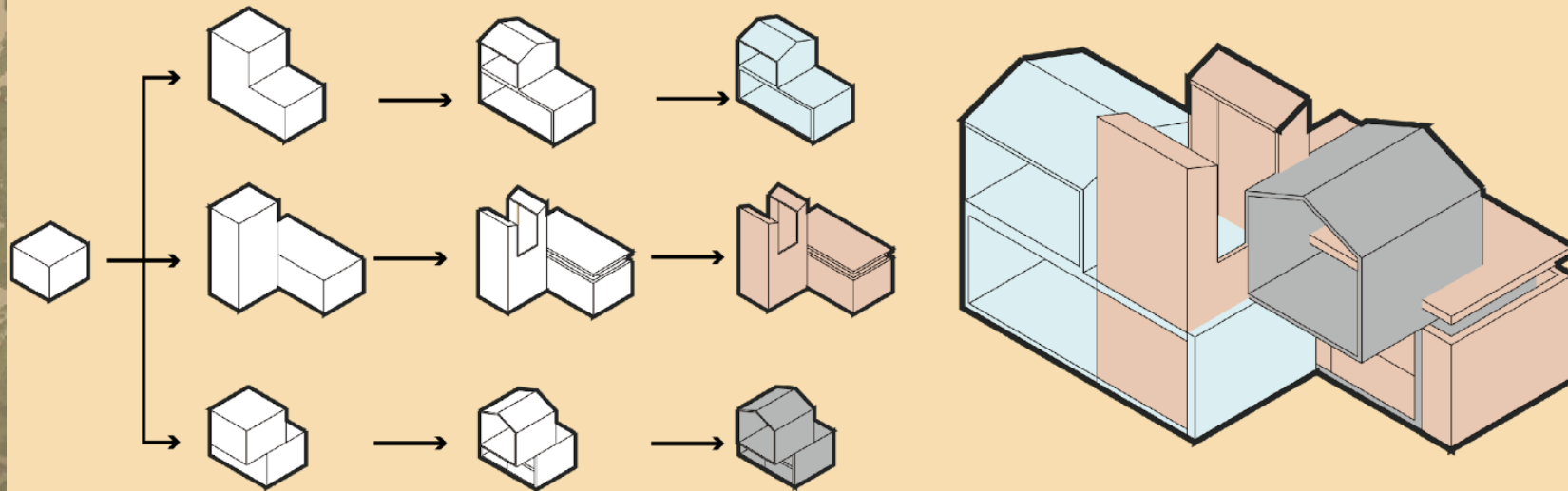
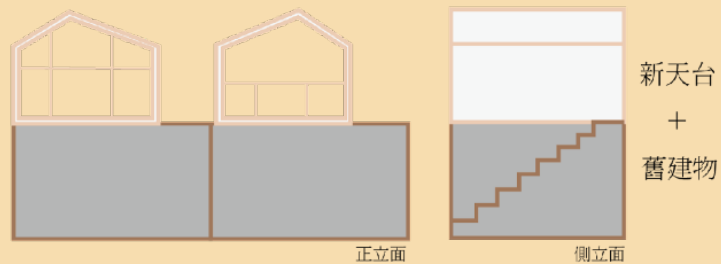


# 設計策略

## 案例一：新基古村天空之城

說明：將基地視野的缺點,用案例手法操作,用新舊材質區分的方式,把新材質疊在舊建物上,將舊建物視野的缺點改善在新建物上

相關手法：重疊 抬升

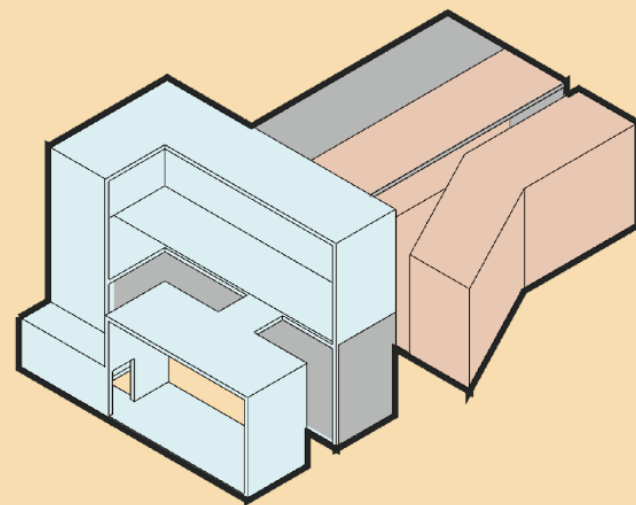
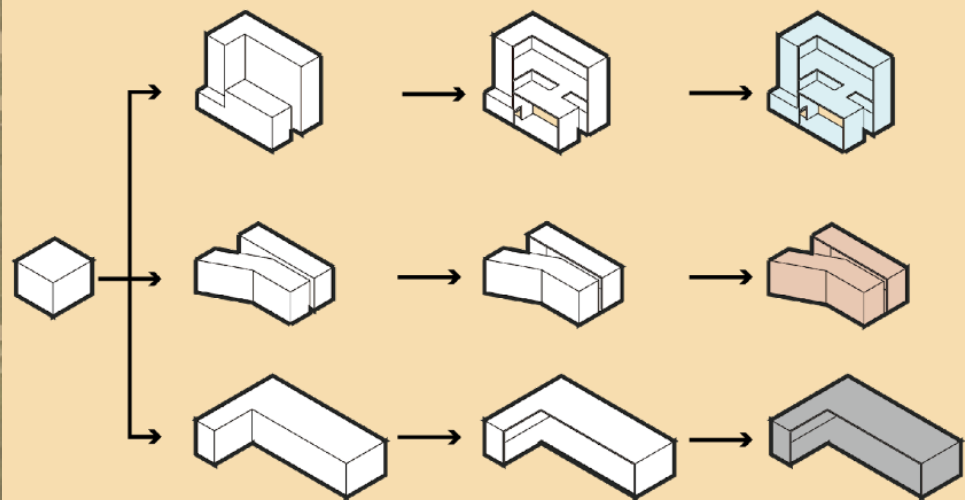
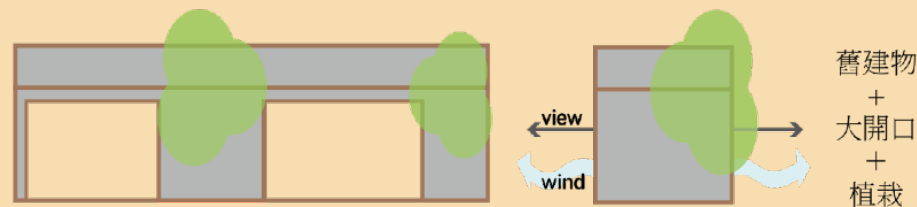


# 設計策略

## 案例二：所城里社區圖書館

說明：基地的開口朝向不好,且為正規的正方形小開口,以案例手法的大開口面對庭院的方式,將基地的開口都朝向人行道,並且操作成落地窗的樣式.再將案例中迴廊系統作為通道.

相關手法：分支 交叉 挖切 裂解

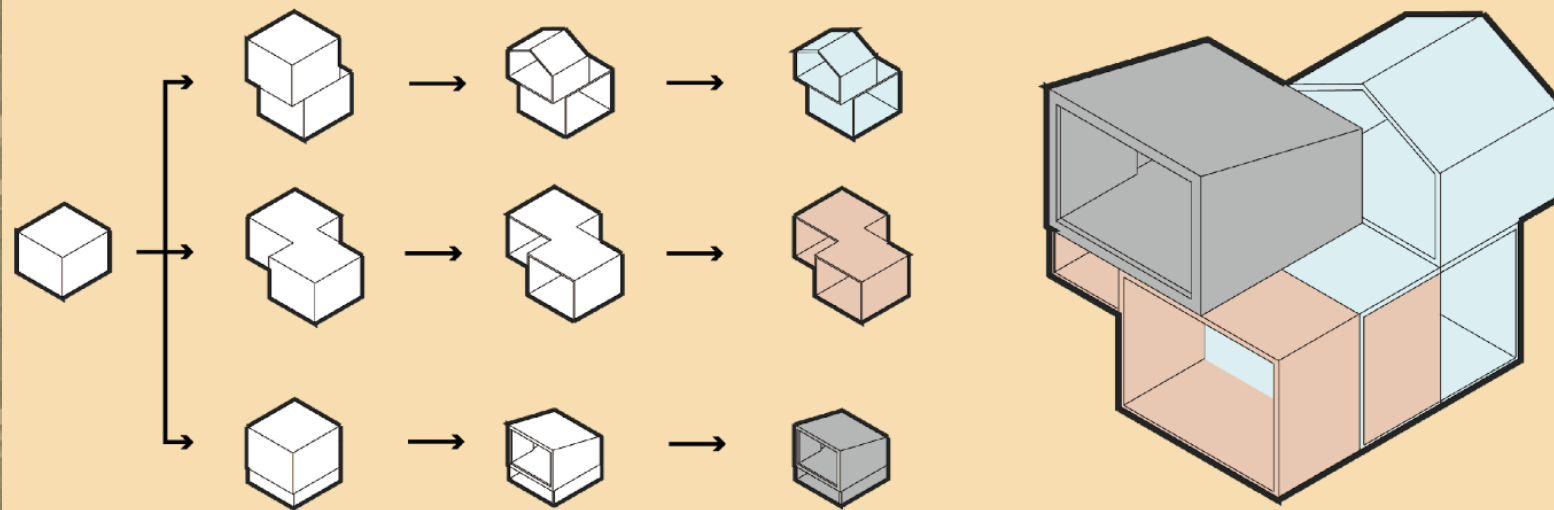


# 設計策略

## 案例三：微雜院

說明：將基地原有舊建物，結合新材料，並以修復和尊重的方式去展現，讓新增加的空間不會過於突兀，而是能以一種配合的方式進入。

相關手法：合併 相扣 重疊 挪移

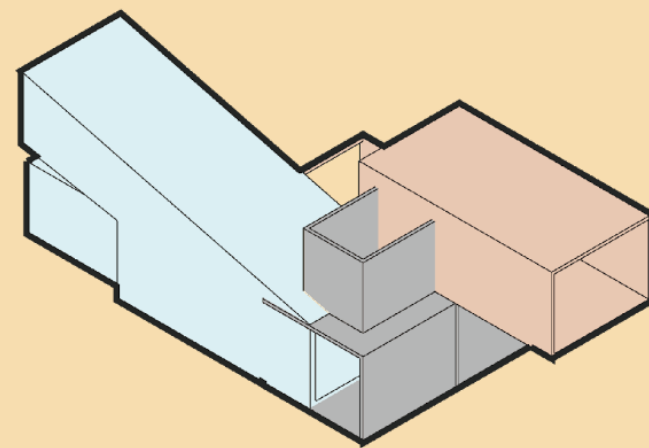
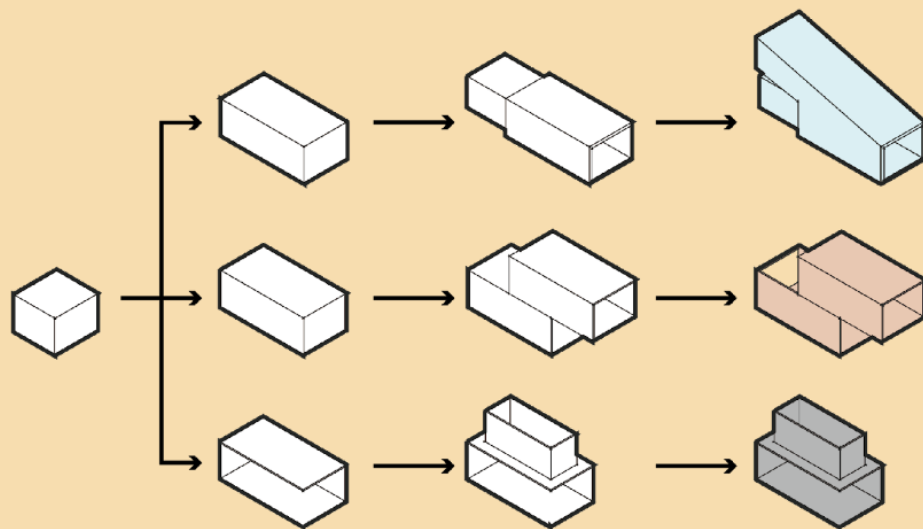


# 設計策略

## 主題一：將視野帶到天空

說明：在空間中最主要的視線都是向下的,希望用開口的方式讓人們的視野引導到開口處,除了可建立視線與天空的連結外,同時還能讓低著頭緊繃的肩膀適度的拉伸與放鬆.

相關手法：突出 分支 抬升 挪移 嵌入 挖切

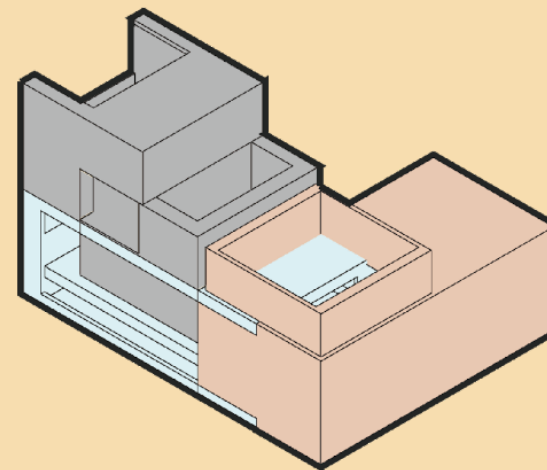
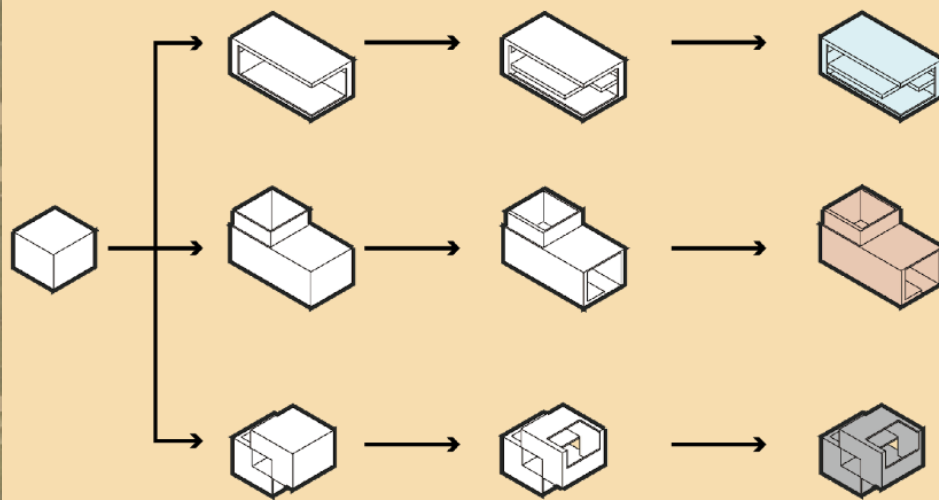


# 設計策略

## 主題二：圖書融合桌面

說明：將圖書與桌子距離拉近,讓拿書看書的動作更為容易,降低一坐下就把手機拿出來的機率,將書放進視線範圍內.

相關手法：挖切 突出 抽空

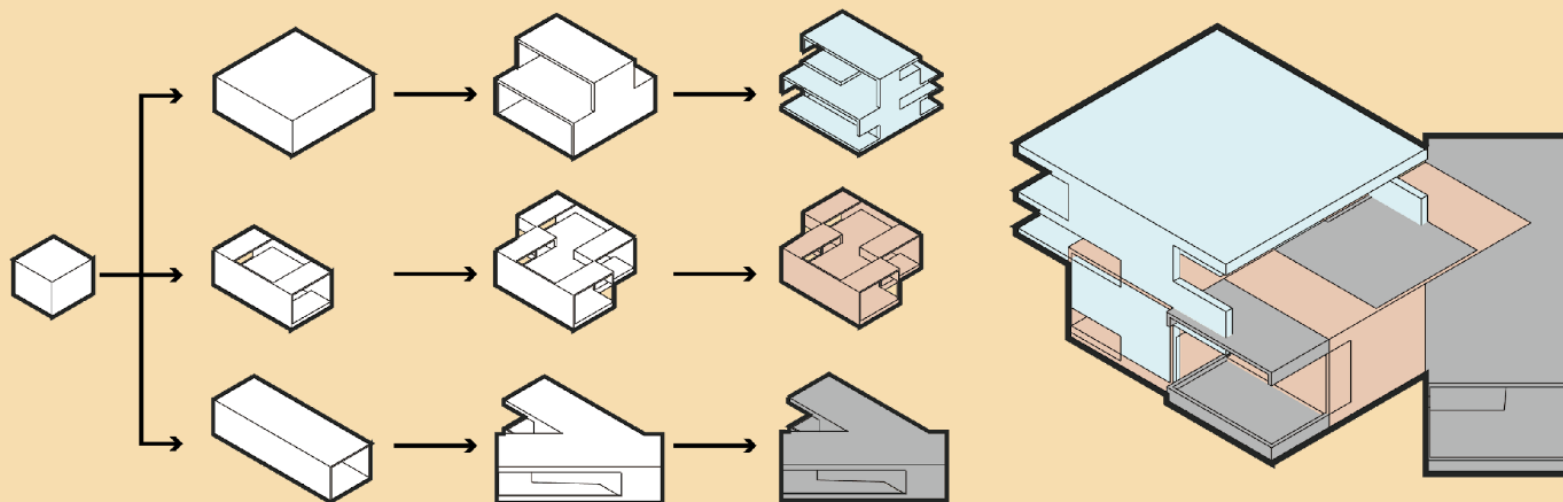


# 設計策略

## 主題三：位置直接與天空對應

說明：讓每個位置都是靠在開口旁,可直接抬頭看見天空,也能減少人造光的耗電.讀書的時候讓自然陪伴,讓只想享受餐飲的客人,也能有手機以外的事物能觀賞

相關手法：突出 分割 交叉 挪移 分支

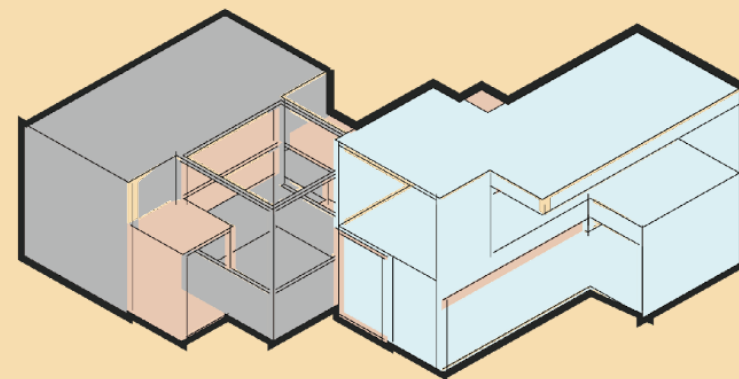
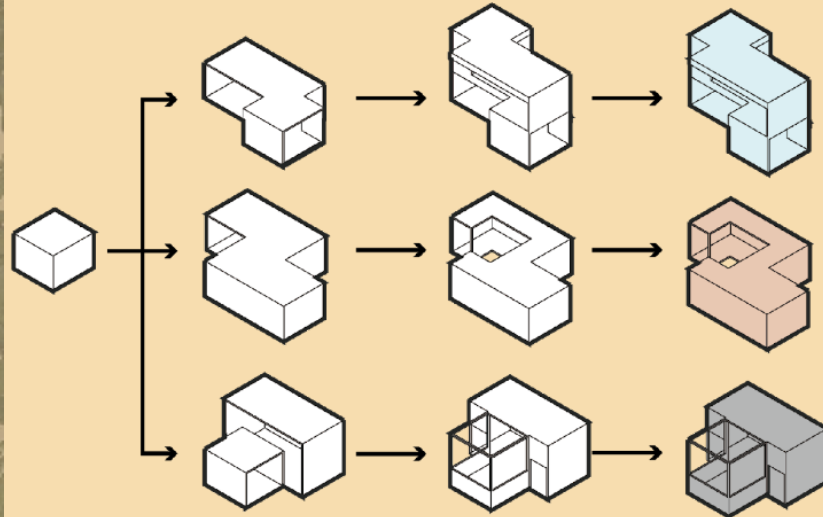


# 設計策略

## 主題四：坐在樹影下的座位

說明：將座位區放置在有種樹的附近,操作成圍繞樹的形式,讓光線能照射進室內同時又不會太過刺眼與炎熱,不管是享用甜點或是靜靜的讀書,還是只是坐著放鬆,很適合選作的位置.

相關手法：合併 重疊 相扣 挪移 挖切

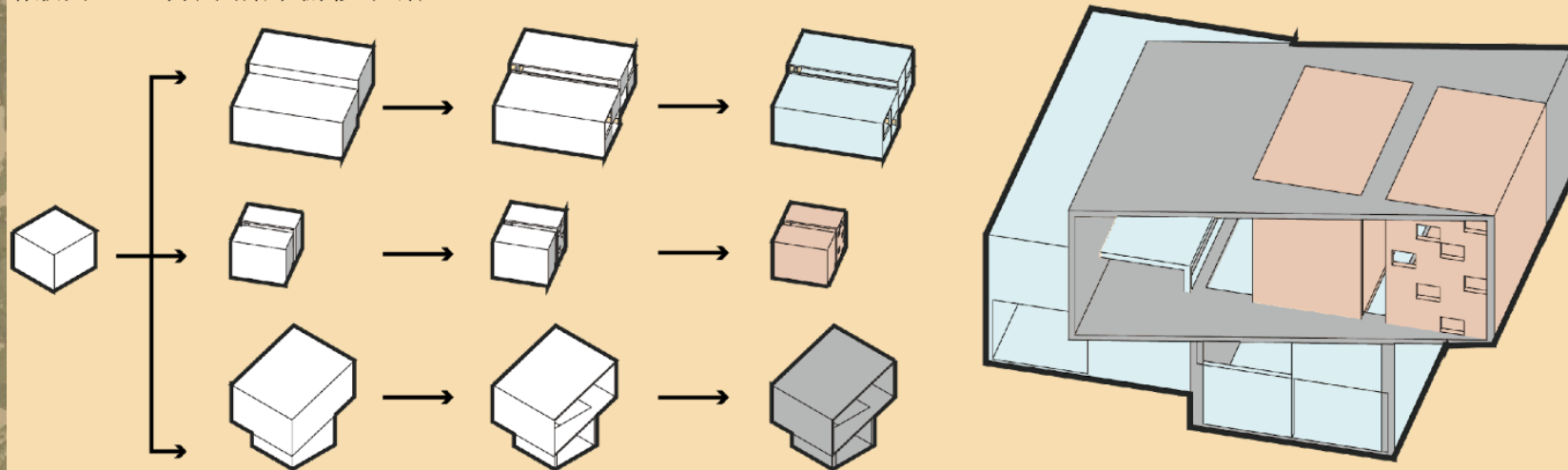


# 設計策略

## 主題五：讓自然風進入室內

說明：建物原開口為正正方方的朝著前後方向,自然風是無法進入到室內的.配合季風需求將開口擴大並轉方向,讓開口能配合季風的方向操作,使得後頭不通風建物能自然的呼吸

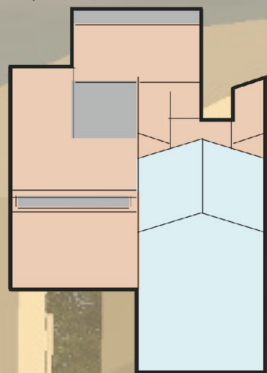
相關手法：轉向 抬升 挪移 裂解



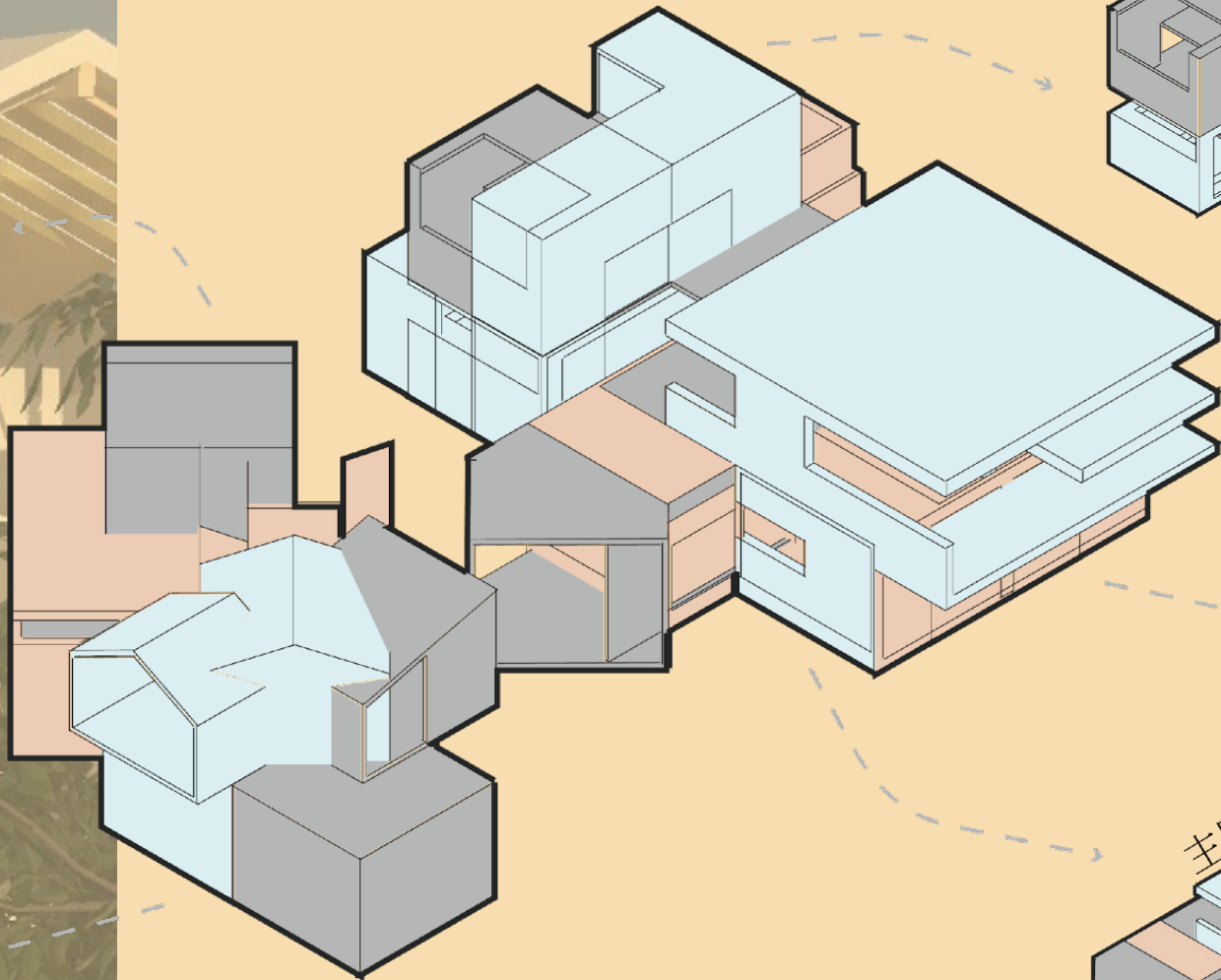
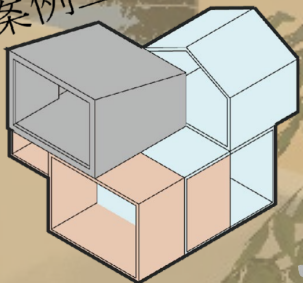


# 量體結合

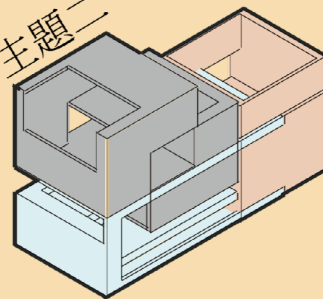
案例一



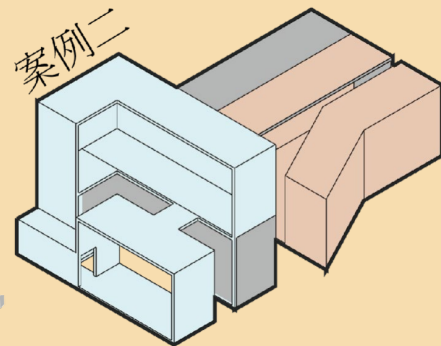
案例三



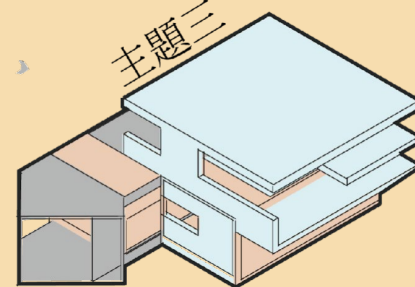
主題二



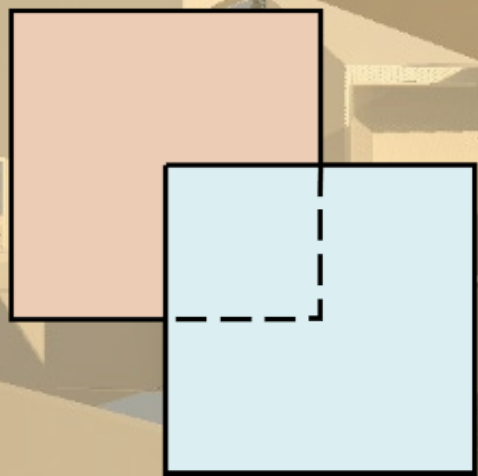
案例二



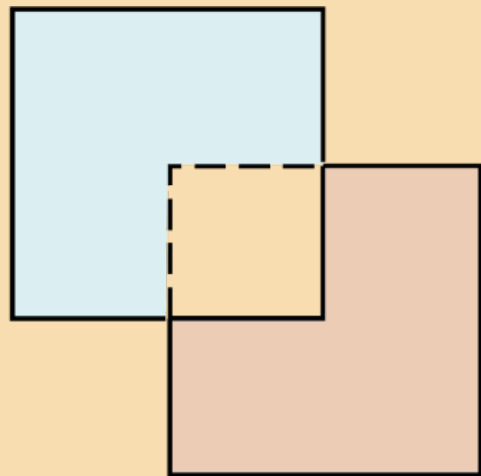
主題三



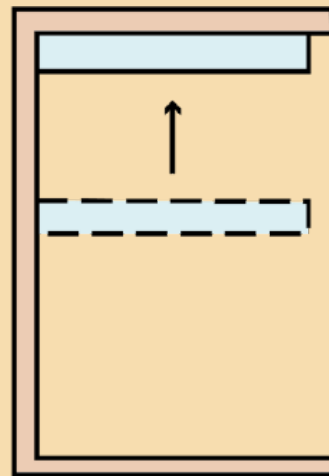
# 結合手法



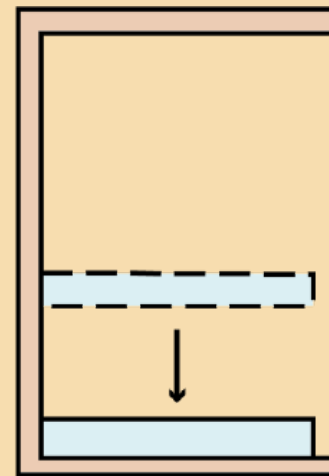
重疊的地方-聯集



開口的地方-差集

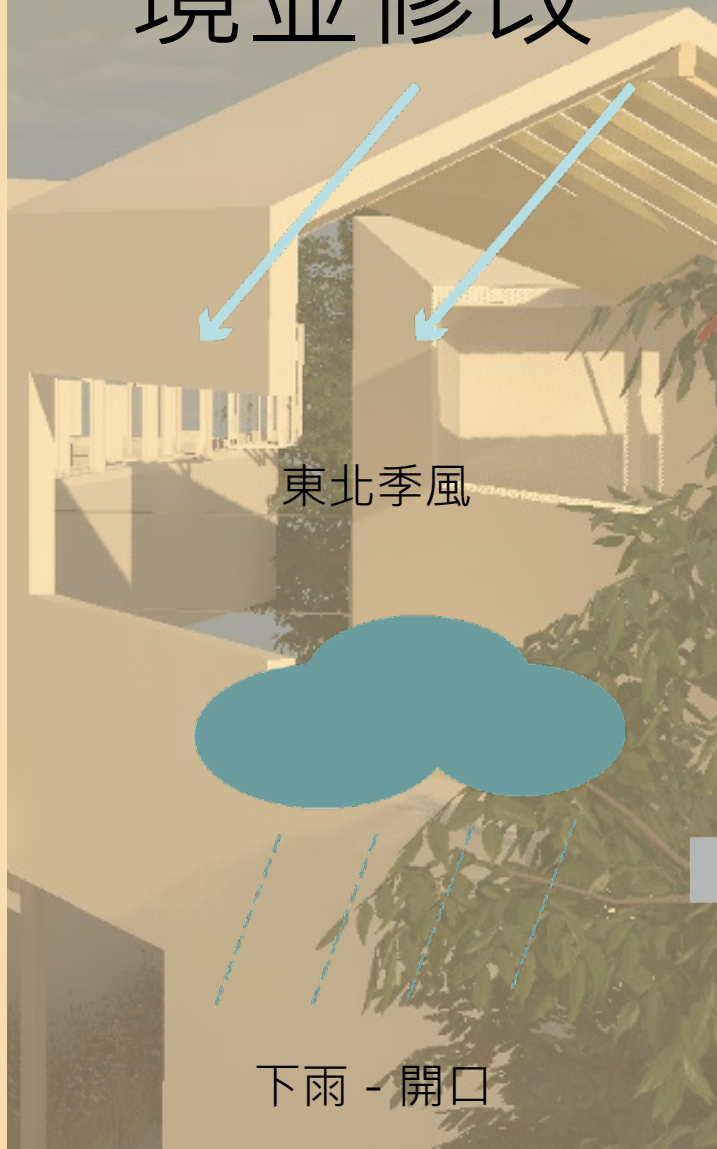


150cm以上-天花



150cm以下-座位

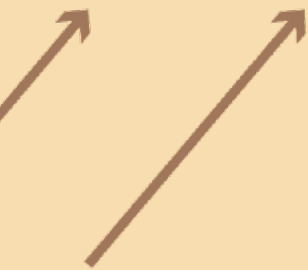
# 帶入基地環境 境並修改



東北季風



下雨 - 開口



西南季風



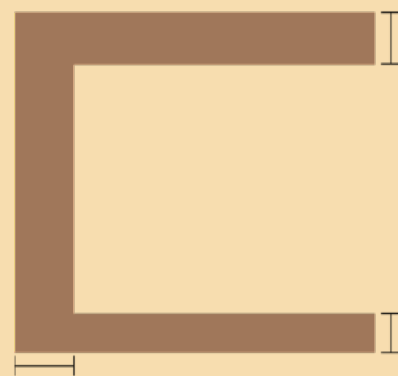
熾熱太陽



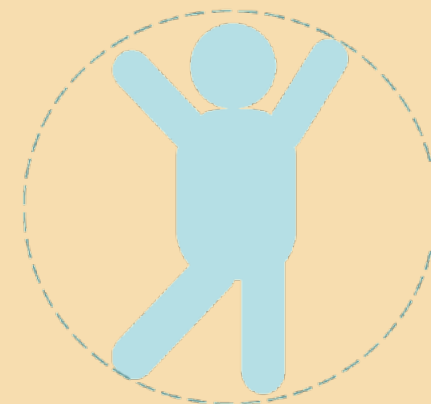
前後建物



行車路線



天地壁厚度



人體尺度

# 新舊說明



# 材質與色彩



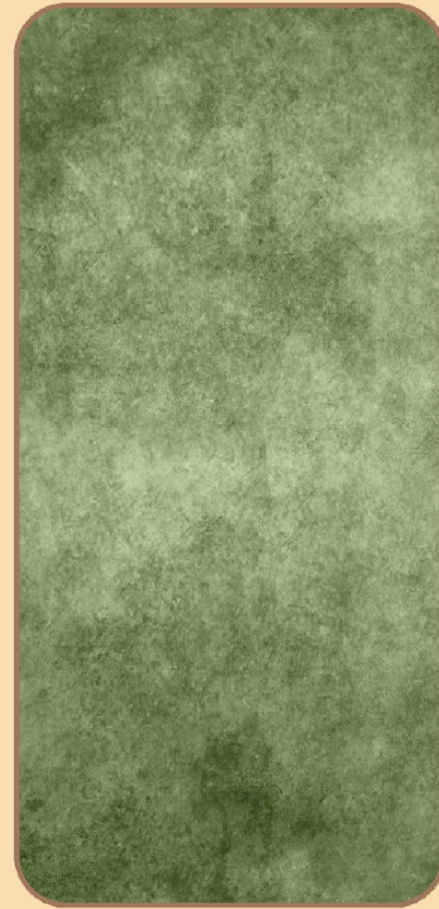
深灰色混凝土



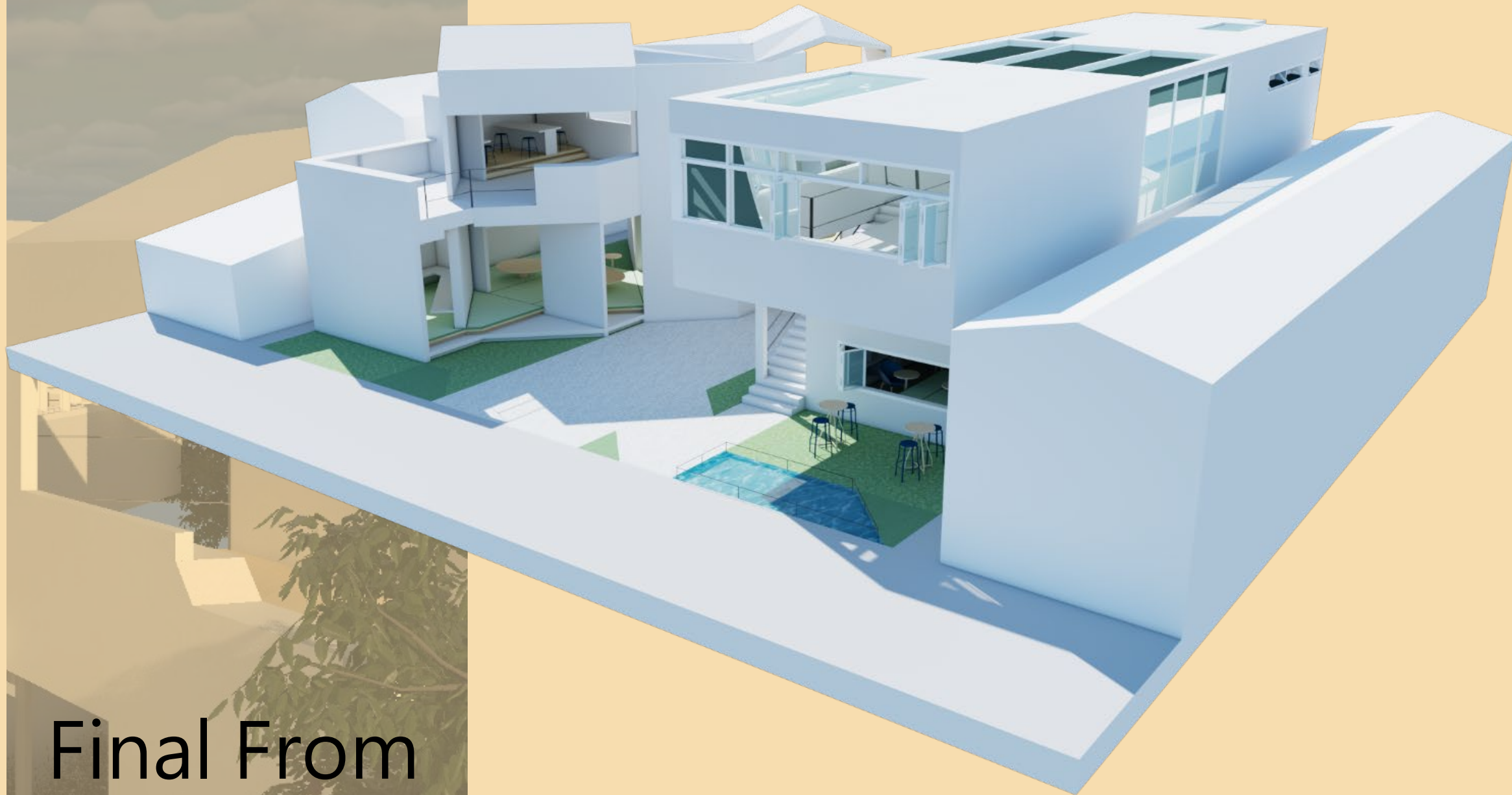
白色奈米牆塗



淺色木地板

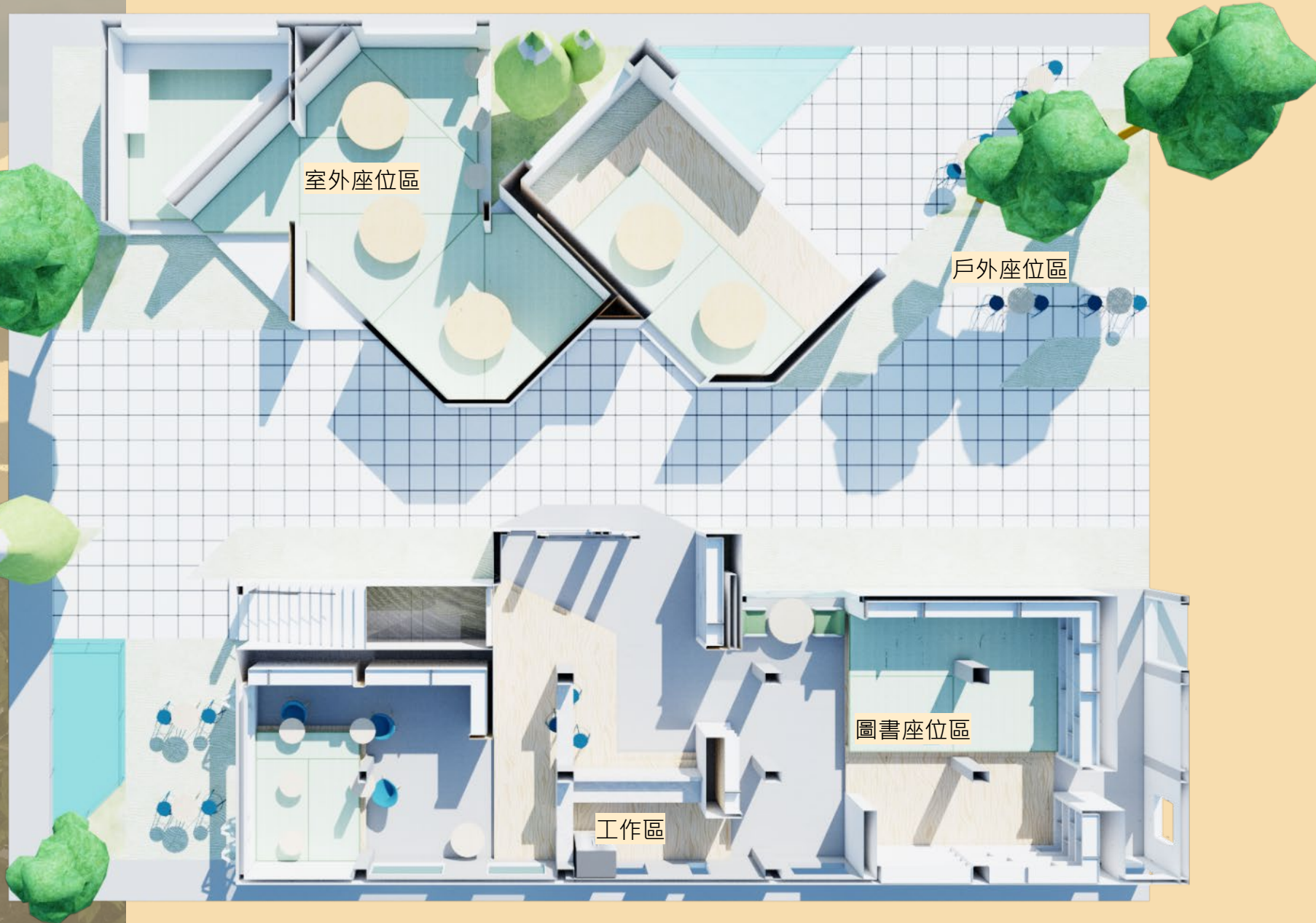


草皮

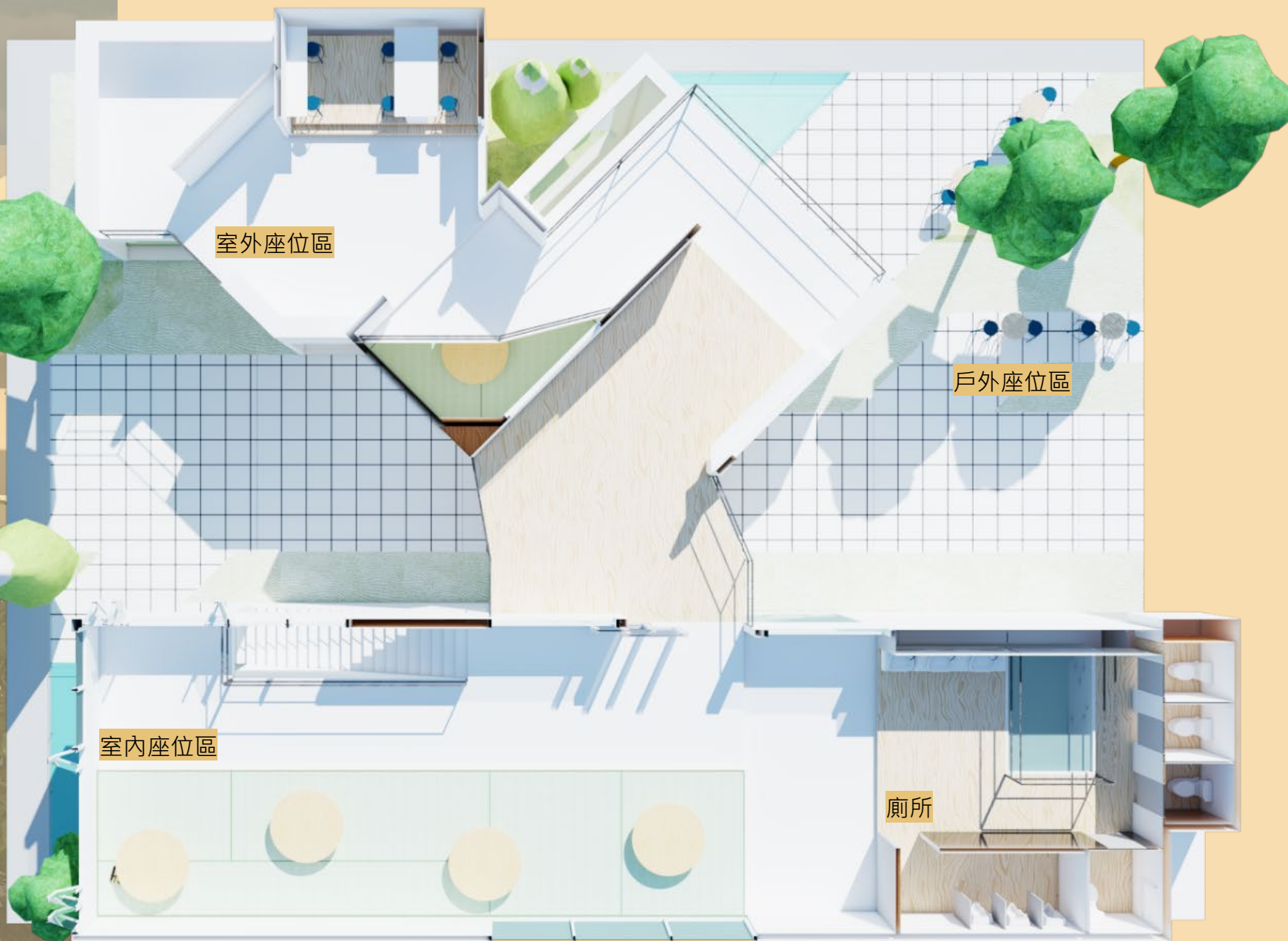


Final From

# 1F平面



# 2F平面



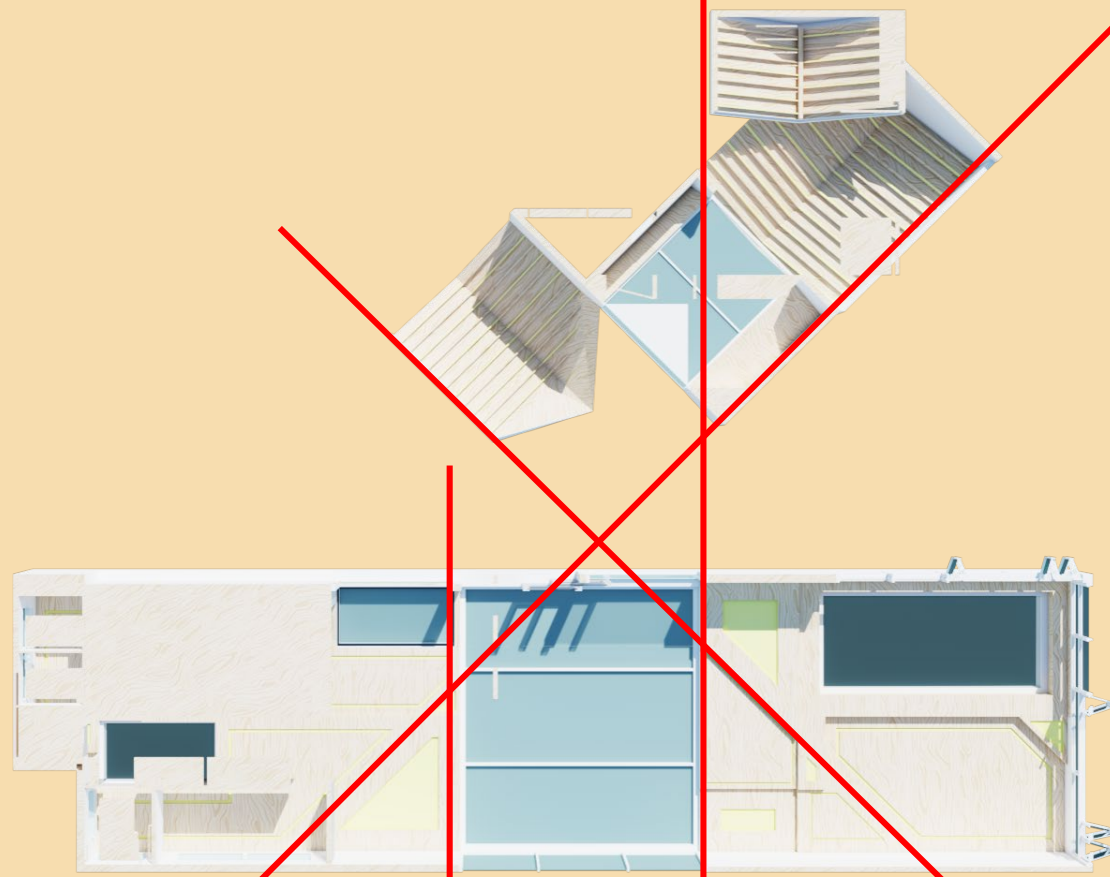


# 天花設計

軸線分割



1F天花板



2F天花板









