

TRAVEL

WHERE YOUR JOURNEY BEGINS



PLACES TO VISIT THIS SUMMER

ISSUES



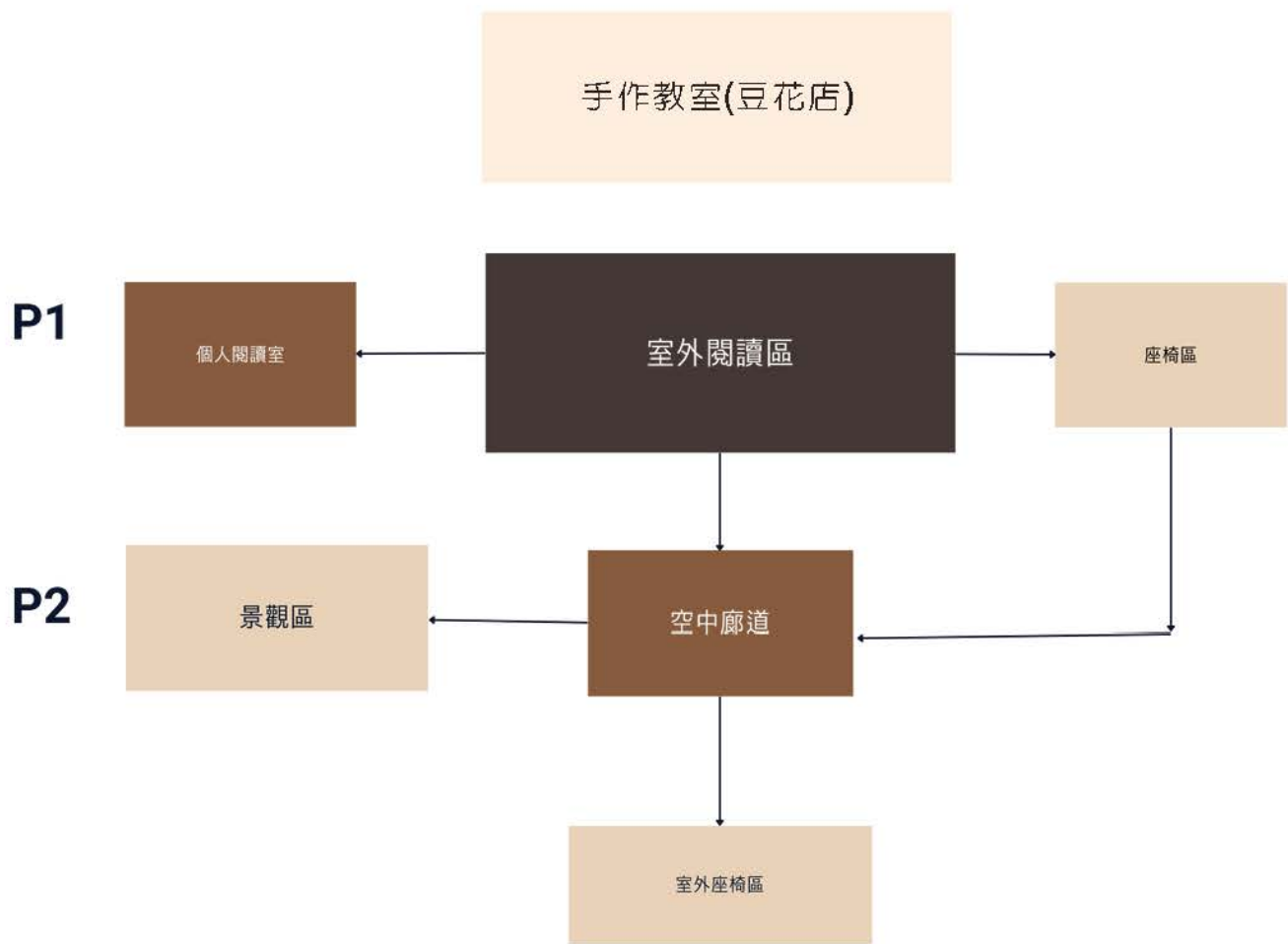
年長者在樹下有聊不完的故事，孩子們在巷弄裡自由的追逐，聚落的記憶裡已消逝而去



在我們這一代只是聽到年長者談起地美好的事物，
而我們沒有片刻的記憶，更遺忘了最懷念的色彩。



我們或許隱匿 遺忘，不變的是，他都曾經成為人們生活中塊拼圖，我希望透過這次議題來[身處]人們對眷村的想像



空間名稱:朝豆記(豆花店)

簡單一碗純樸的味道，沒有任何雜念
只有最{初心}的甜品

我希望已中山國小為旁
透過製作過程加上眷村生活感，來感知
記憶的{時間}點成為連結的在地的回憶點

回憶起某段時間的體驗，吃起綿綿軟
軟，就好像回到哪個時間點的感覺。



A photograph of a modern architectural courtyard. In the foreground, a path made of large, textured stone tiles leads towards the center. To the right, a tree with vibrant yellow autumn leaves stands prominently. In the background, a building with a mix of white walls and a dark stone wall is visible, featuring large windows and a balcony. The scene is brightly lit, suggesting a sunny day.

SITE ANALYSIS

PLACES TO VISIT THIS SUMMER

路口(門面)



1. 街口意象明顯不足

2. 時代的變遷，建築型態不一

3. 下部通道偏小
(行人行走不易)

4. 依附體過多影響視覺上的通透



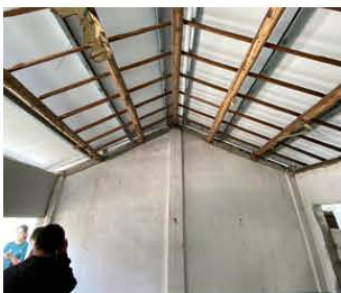
(半)封閉性牆面，阻擋了人與人的交流的機會
斑駁的牆面顯現年久失修的現象



封閉性牆面阻擋了視覺上的通透感
呈現心理上不安定 恐慌



地質的鋪面(路緣石)直接性界定空間的劃分，是否可以柔和空間上的轉換
達到空間上過渡空間上的使用



挑高的屋面呈現空間的放大感



轉角處出現地標意向成為轉化空間的意象



基地窗口 門面呈現高低不齊的現象，是否呈現中興莊連續起伏頂形式特點，也呈現尺度上的轉換
隨著時間的推開口呈現光線也不同

● 基地劣勢 ● 改變(保留)

(柔和)空間上轉換

通透牆面



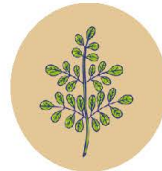
視覺上的
通透感



歷史價值



牆面顯現
年久失修



界定空間的
劃分



形體變化



依附體過多



拉升



鐵皮塔拉高了，修補的痕跡依循可在，像作(時代下背影)下的燈塔

共和



打破既有的鐵皮屋頂，乍看下樹木從屋裡冒出成為自然的一部分

凹陷



室內室外邊界
(模糊邊界關係)

開口的大小 退縮的深淺 大的門口 小的標柱

迴力廊



迴力口兩旁建物擠壓產生高聳的牆面產生狹窄的開口

堆疊



疊疊屋

舊建物多了一個小房子看是突兀
過度空間產生套街的過程(逐漸往上)

視覺延伸



轉折的道路產生行為上的過度而產生中介空間(十字迴轉區)悠然緩緩經過。
隱隱約約感受孩童在奔跑玩樂情形，逐漸往山中跑去



BASE ANALYSIS

PLACES TO VISIT THIS SUMMER

視覺上的延伸



少量增減已(連通)空間
景觀成每個房間(視覺延伸)

視覺上的干預 干預 阻擋



柱體(干預)重新組織空間的循環)
溫潤木質調和視覺感受(視覺感知)

對應新舊手法(拼貼)

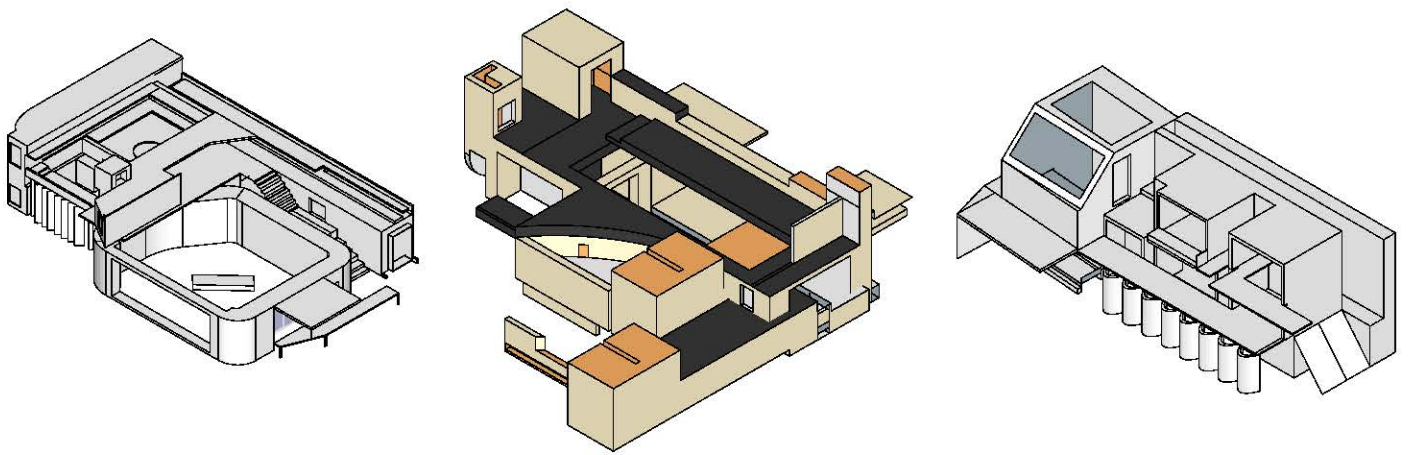
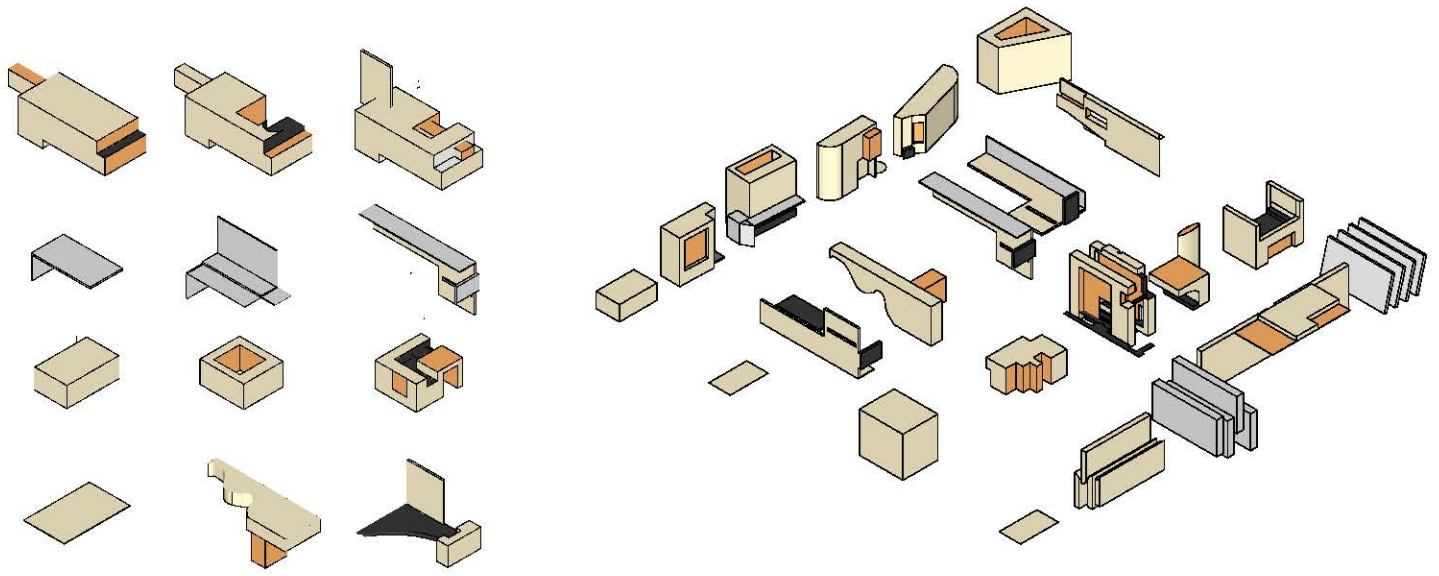


距離感和隱私感逐漸模糊(邊界)
“拼貼”的一種時代變遷產物(新與舊)

對應新舊手法(呈靜 溫和)



4000K光線(柔和)
新與舊之間的關係



未考慮基地本身周遭環境，實體過於龐大，沒有當作操作基地

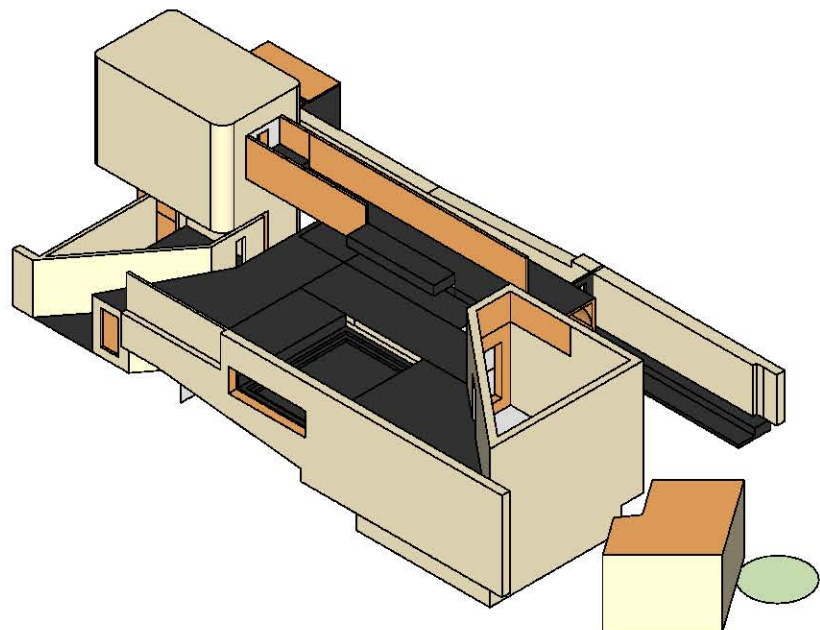
● 形體變化 ● 過渡空間 ● 窗口

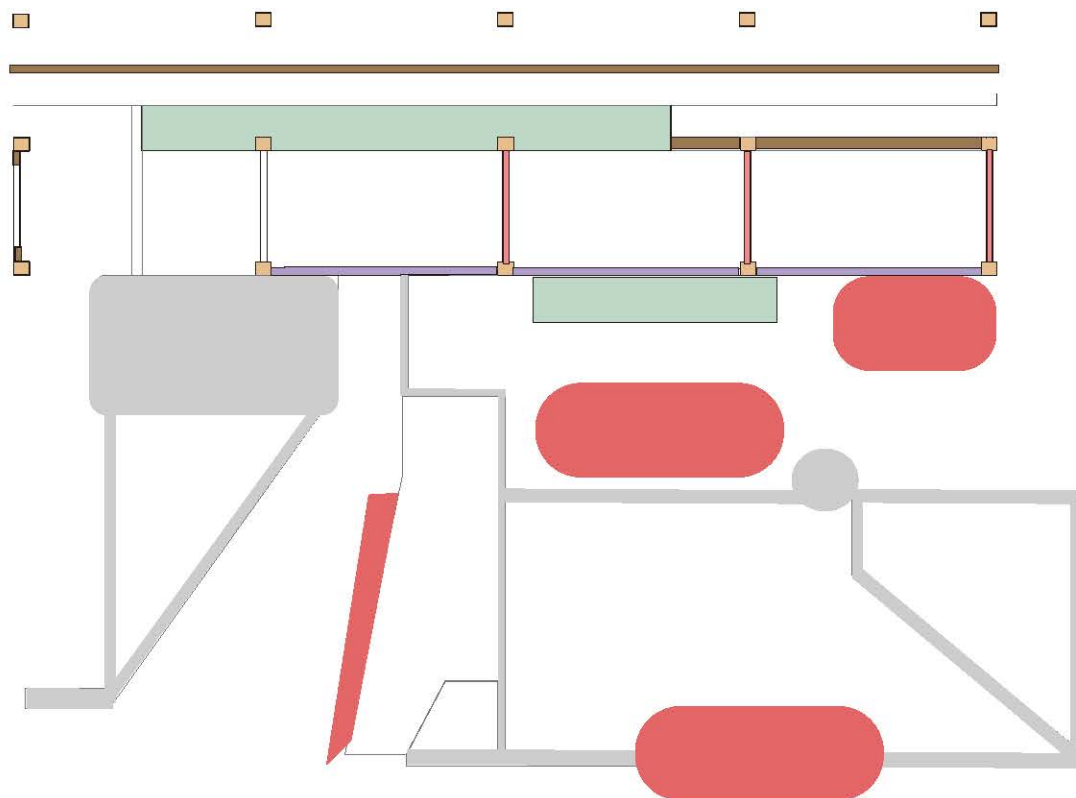
挖切= 基地本身過於狹長(優勢) 透過挖切手法打破封閉性 牆面，給予視覺上通透感

突出= 在不同角度觀看同一個空間時此空間可能有不同定義，例如：椅子也有可能是桌子、牆壁、樓梯。

依附體= 透過柱體，產生過道迂迴空間隱約感受孩童在奔跑玩樂情形，逐漸往山中跑去。

框架= 捕捉記憶的時間點





- 外牆保留範圍
- 舊有柱體
- 增建(柔和)新建物
- 新增尺度範圍

舊建物 歲月的痕跡，記憶中的眷村生活感

新型態 特定的區域，串連起周邊活動

新舊牆面 找到可以和當代對話的方式

凝聚力 人們的凝聚力，眷村記憶「身處」產生不同的連結和互動存在我們生活經驗裡