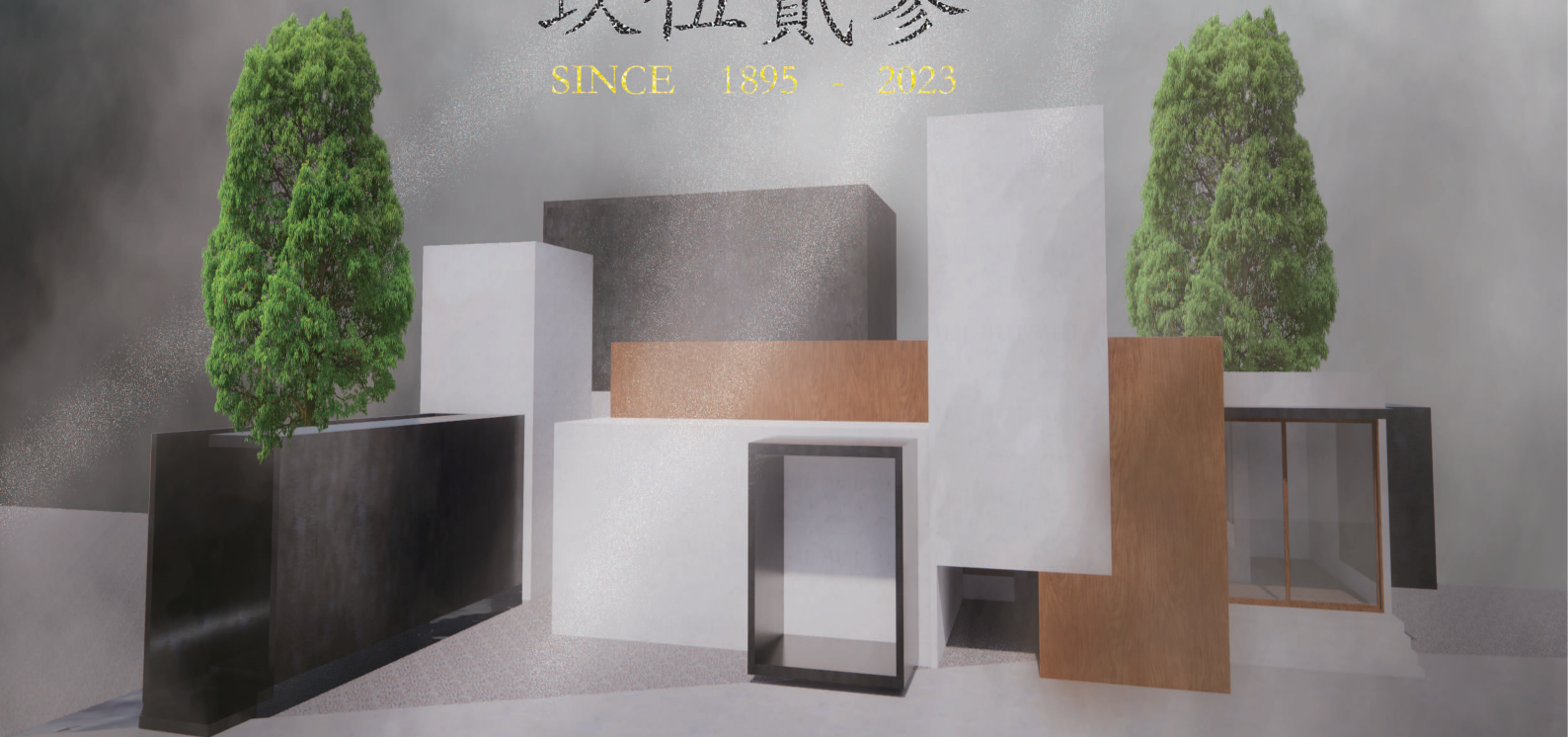


玖伍貳參

SINCE 1895 - 2023





帝國

始政 無方針主義

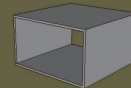
將台灣等新附領土視為真正的殖民地，亦即分離於內地之外的帝國屬地，不適用內地法律，必須以獨立、特殊方式統治。應當要先對台灣的舊有風俗進行調查，再針對問題提出應對政策。同時也確立了以漸進同化為主的統治方針。「〈六三法〉、〈三一法〉」的授權下，享有所謂「特別律令權」，集行政、立法、司法與軍事大權於一身。

被迫留下子人



STEP1 局部保留牆面

被法律慢慢的約束



STEP2 框架產生
新空間架構

無上的權利
互相制衡



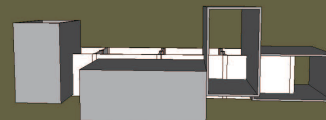
STEP3 複製

制衡的開始
大全集於一身



STEP4 翻轉向中間靠
空間形成

迫害



STEP5 卡接
新舊空間結合



自由

內地延長主義

同化政策的精神是內地延長主義，也就是將台灣視為日本內地的延長，目的在於使台灣民眾成為完全之日本臣民，效忠日本朝廷，加以教化善導，以涵養其對國家之義務觀念。

此時期可稱之為與始政時期施政方式完全南轅北轍的同化政策時期。

百姓為了自己而抗爭



STEP6 挖切

抗爭成功改革
(新希望產生)



STEP7 框架置入
引導光線

同化



STEP8 相扣
形成過度空間

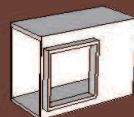


禍害

皇民化運動

該運動大倡台人於姓名、文化、語言等全面學習日本，並全面動員台人參加其戰時工作，而這項運動一直持續到1945年二次大戰結束為止。此種由台灣總督府主導，極力促成台灣人民成為忠誠於日本天皇下的各種措施，就是皇民化運動，終其言，為內地化的極端形式。造成受害者肉體及心靈上的嚴重創傷。

延續前面作法



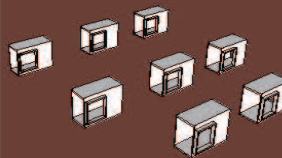
STEP9 框架

極端控制



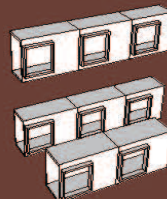
STEP10 縮小

深度同化



STEP11 複製

忠臣於我



STEP7 組合
家俱形成

紋理

—— 初期 水勢低窪唯一處池塘



—— 過去 水如明鏡反思歷史過程

—— 中期 聚落形成

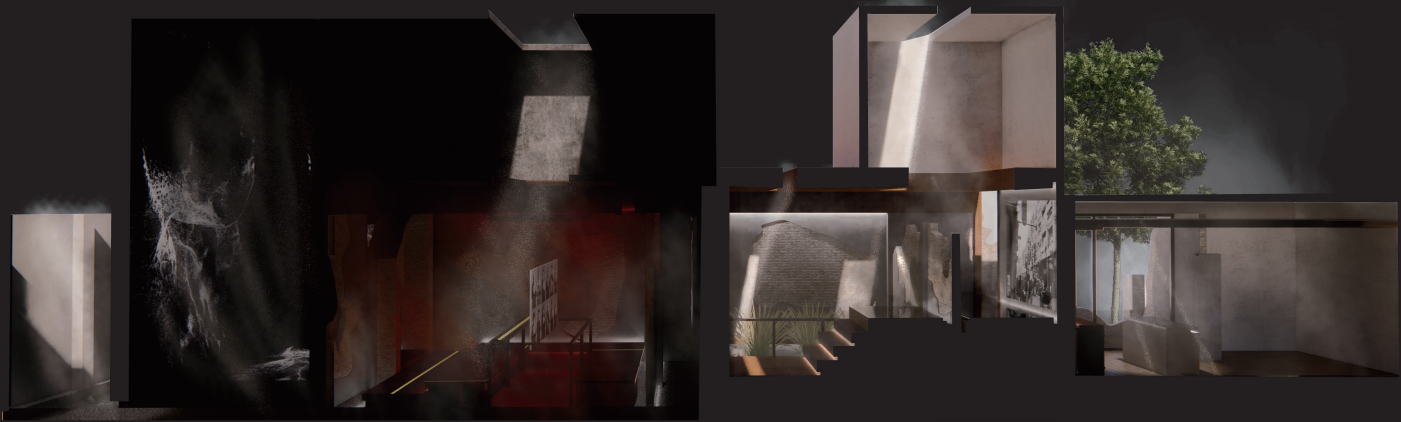


—— 現在 保留局部牆面歷史紋理

—— 晚期 荒廢



—— 未來 加入新媒材科技使過去歷史活躍至未來



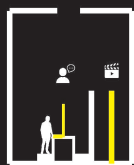
展示計畫



靜態展場
相片/舊牆面
真實歷史



互動展場
互動歷史



故事展場
歷史述說



沉浸展場
體驗歷史



希望展場
見證歷史

燈光計畫



靜態展場

天然光照射舊牆面產生自然紋理
人造光打入情感氛圍也保護畫作



互動展場

天際線帶入未來與希望
LED燈條引領動線



間接光打入水池產生現代感
螢幕光反射水池產生歷史波動並
產生照明功能

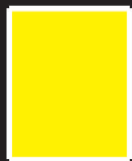


故事展場

天然光透過角度才可看像
徵希望的盡頭
螢幕藏於舊牆面將故事與
歷史紋理結合



間接照明打在舊牆面上
打紅光象徵歷史的殘酷
下打白光牆面的歲月



沉浸展場

不穩定的光源模擬戰爭時期

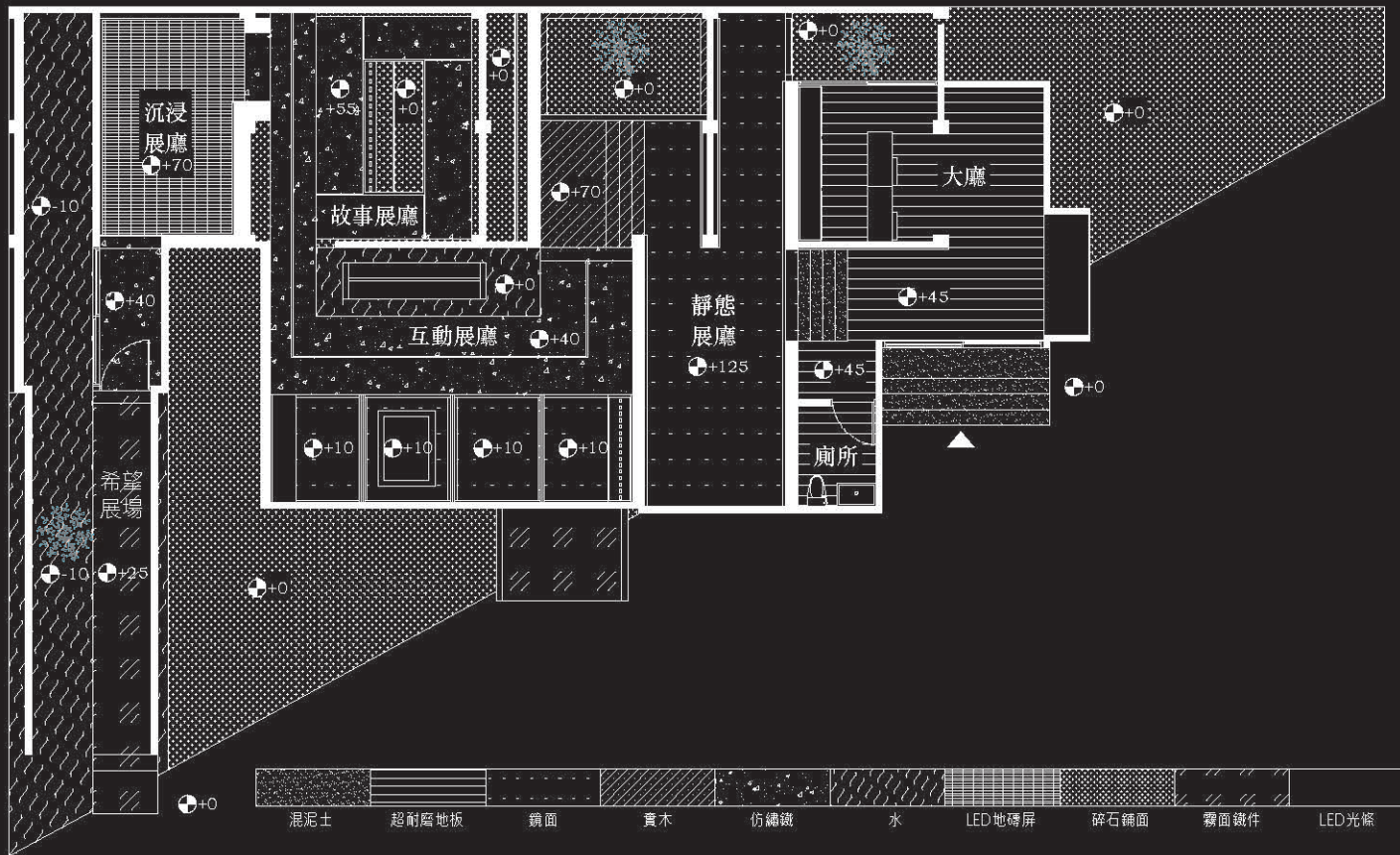


希望展場

透過樹木產生出樹影有著
希望的象徵



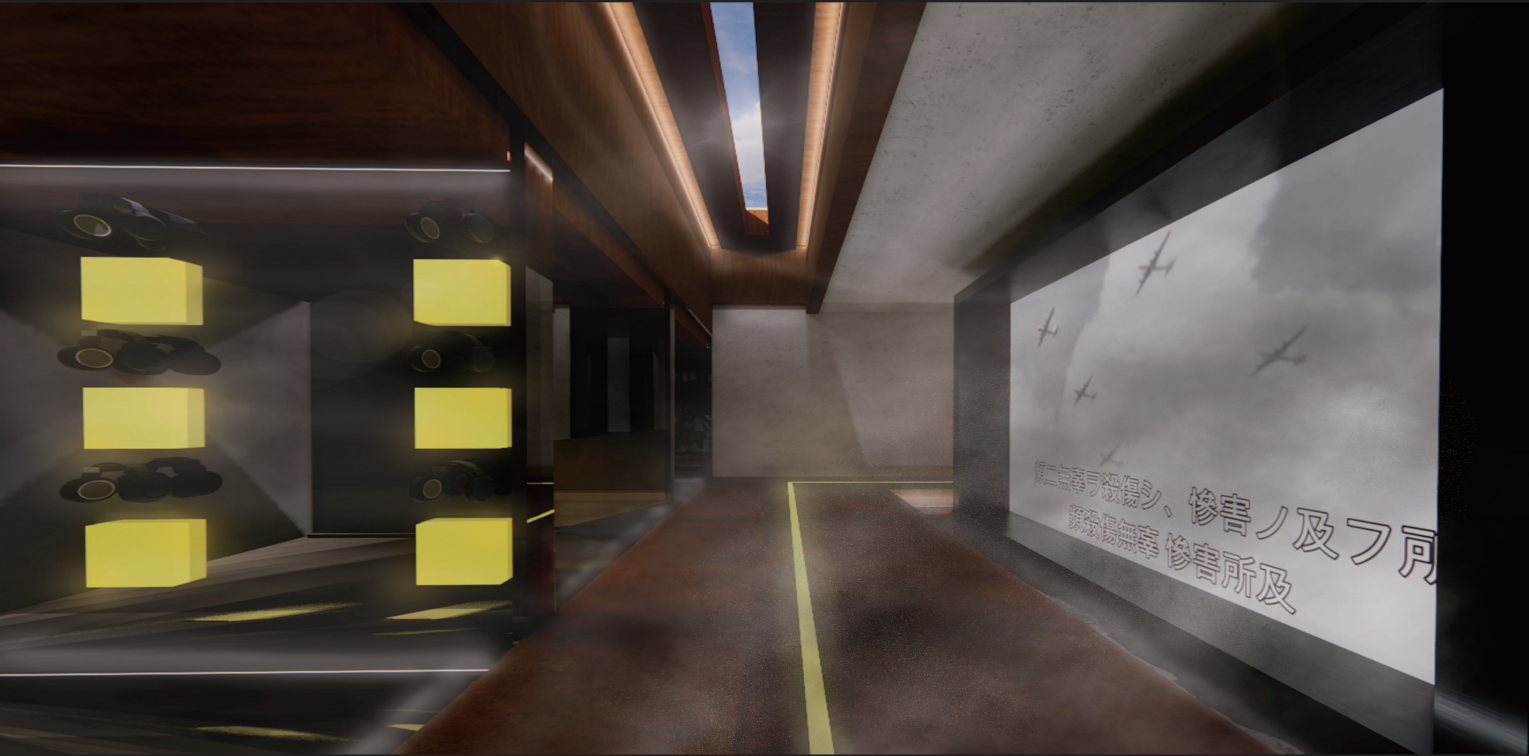
水池有著永恆與反思透過
間接將池水上一層色彩





靜態展場

透過相片述說了解當代歷史，保留的舊牆也變成一項藝術品。



互動展場

相片是歷史的緣由，將相片動起加入新媒材透過聽看完來互動歷史。



故事展場

透過歷經過歷史迫害的人民，了解當時發生的事情。